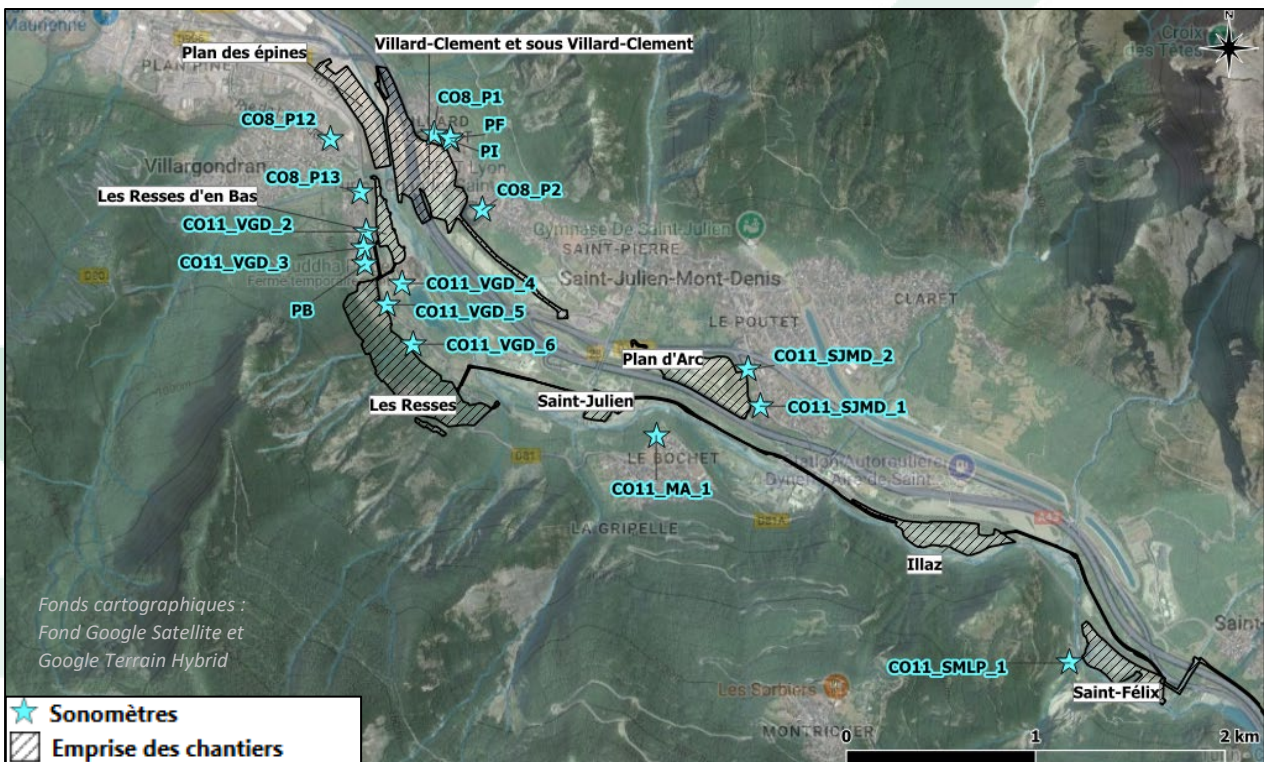
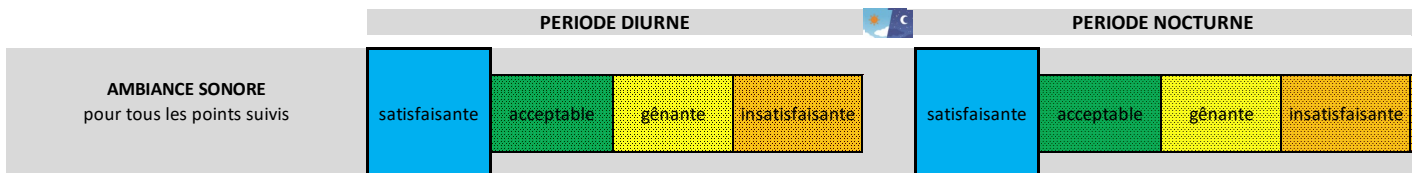


## SYNTHESE

Depuis janvier 2022, TELT et le Groupement enregistrent en continu le bruit généré par le chantier CO8 à l'aide de capteurs installés chez des riverains et analysent les données. Depuis juillet 2024, de nouveaux capteurs viennent compléter ce réseau de mesures, en lien avec les chantiers sur les différentes plateformes du CO11.



Les données acoustiques recueillies par les dispositifs de surveillance corrélées avec les signalements conduisent à évaluer des situations sonores **satisfaisantes** autour des différentes plateformes en cours d'aménagements sur la basse vallée. Les niveaux sonores restent **conformes**.



 **3** Signalements liés à l'acoustique sur ce secteur.

Autres ressources  
[Lexique de définitions et légendes](#)  
[TELT Lyon Turin – Pour les riverains](#)

## PLUS DANS LE DETAIL...

Les tableaux récapitulatifs ci-après présentent les dépassements, en lien ou non avec le chantier, des seuils sonores imposés au chantier en périodes diurnes et nocturnes, pour l'ensemble des mesures autour du CO11 et du CO8. Les dépassements non liés au chantier sont généralement corrélés à la météo (pluie et vent), à des activités de voisinage et aux bruits de la nature.

point	Période diurne (07h00-22h00)						1er Trimestre 2025
	Janvier		Février		Mars		
	Nombre de jours avec dépassements liés au chantier	Nombre de jours avec dépassements non liés au chantier	Nombre de jours avec dépassements liés au chantier	Nombre de jours avec dépassements non liés au chantier	Nombre de jours avec dépassements liés au chantier	Nombre de jours avec dépassements non liés au chantier	
CO11_VGD_2	0	0	0	1	0	2	100%
CO11_VGD_3	0	0	0	0	0	0	100%
CO11_VGD_4	0	3	0	0	0	0	100%
CO11_VGD_5	0	3	0	0	0	4	100%
CO11_VGD_6	0	0	0	0	0	0	100%
CO11_SMLP_1	0	4	0	0	0	5	100%
CO11_SJMD_1	0	0	0	3	0	4	100%
CO11_SJMD_2	0	0	0	0	0	1	100%
CO11_MA_1	0	0	0	0	0	0	100%
PB	0	0	0	0	0	0	100%
PF	0	0	0	0	X	X	100%
PI	X	X	X	X	0	0	100%
CO8_P1	0	0	0	1	0	0	100%
CO8_P2	0	0	0	0	0	0	100%
CO8_P12	0	0	0	2	0	2	100%
CO8_P13	0	0	0	0	0	0	100%

point	Période Nocturne (22h00-07h00)						1er Trimestre 2025
	Janvier		Février		Mars		
	Nombre de nuits avec dépassements liés au chantier	Nombre de nuits avec dépassements non liés au chantier	Nombre de nuits avec dépassements liés au chantier	Nombre de nuits avec dépassements non liés au chantier	Nombre de nuits avec dépassements liés au chantier	Nombre de nuits avec dépassements non liés au chantier	
CO11_VGD_2	NC	0	NC	1	NC	0	100%
CO11_VGD_3	NC	0	NC	0	NC	1	100%
CO11_VGD_4	NC	3	NC	0	NC	0	100%
CO11_VGD_5	NC	0	NC	0	NC	0	100%
CO11_VGD_6	NC	0	NC	1	NC	0	100%
CO11_SMLP_1	NC	31	NC	28	NC	31	100%
CO11_SJMD_1	NC	31	NC	28	NC	31	100%
CO11_SJMD_2	NC	0	NC	0	NC	0	100%
CO11_MA_1	NC	1	NC	0	NC	0	100%
PB	0	7	0	1	0	4	100%
PF	0	13	0	10	X	X	100%
PI	X	X	X	X	0	1	100%
CO8_P1	0	0	0	1	0	2	100%
CO8_P2	0	4	0	1	0	1	100%
CO8_P12	0	1	0	1	0	2	100%
CO8_P13	0	0	0	1	0	1	100%

X = pas de données (sonomètre non installé). NC = non concerné (pas d'activités nocturne).

Nota : Le point CO11\_SMLP\_1 est influencé par diverses sources sonores notamment l'Arc dont le débit varie conduisant à des dépassements récurrents. Le seuil à respecter va être redéfini pour ce point et ainsi que pour le point CO11\_SJMD\_1 où les dépassements permanents nocturnes sont constatés même en l'absence d'activités sur le chantier (niveau de bruit résiduel sous-évalué).



## FOCUS SUR LES DEPASSEMENTS SONORES

Absence de dépassement liés aux travaux.

## FOCUS SUR LES SIGNALEMENTS DES RIVERAINS

Au cours de ce 1<sup>er</sup> trimestre, 3 signalements de riverains ont été répertoriés.

DATE	PERIODE	NATURE DE LA NUISANCE SONORE	LOCALISATION DE LA GENE	ORIGINE DU BRUIT IDENTIFIEE SUR LE CHANTIER	ACTIONS CORRECTIVES
22/01/2025	Diurne	Nuisances sonores matinales (7h30) causées par des klaxons de camions benne opérant sous le stade de football.	Plan des Epines	Klaxon	Rappel des consignes aux conducteurs d'engins.
27/01/2025	Diurne	Vibrations de la centrale à béton entendues vers 20h05. Cela arriverait également le week-end.	Villard-Clément	Centrale à béton du CO8	Sans objet, niveaux sonores conformes.
07/02/2025	Diurne	Bruit de la centrale à béton entendu à 21h10	Villard-Clément	Centrale à béton du CO8	Sans objet, niveaux sonores conformes.

Plan d'action : Par rapport aux bruits générés par la centrale à béton du CO8, l'interdiction de l'ensilage sur la période nocturne (après 22h) est toujours maintenue. Le GPT a confirmé une organisation et un planning qui permettent de continuer à assurer la production de béton sans ensilage nocturne.

**TELT reste attentif aux besoins des riverains pour réduire les nuisances sonores que le chantier peut occasionner.**

**Un numéro unique est à votre disposition pour signaler d'éventuelles nuisances : 04 85 98 98 98**

