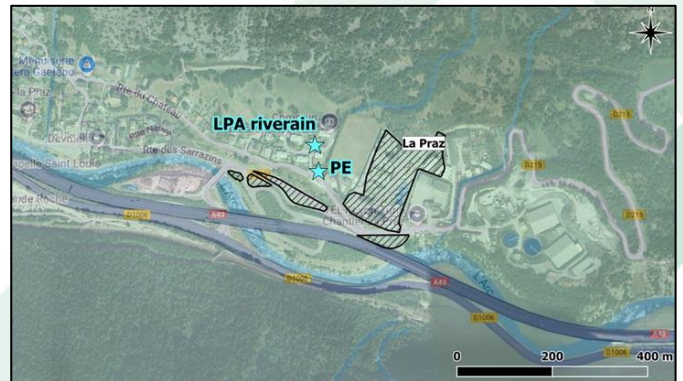


SYNTHESE


Depuis 2022, le Groupement et TELT (depuis août 2023) surveillent en continu le bruit généré par le chantier CO6 (site de la Praz) et le chantier CO7 (site de Plan de Saussaz) à l'aide de sonomètres installés chez des riverains et analysent les données.



Site de Plan de Saussaz



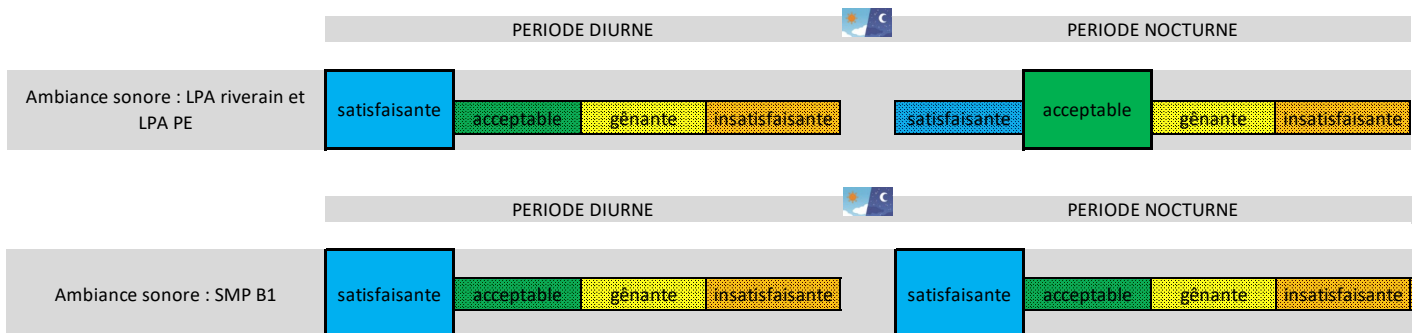
Site de la Praz

★ Sonomètres
 Emprise des chantiers

Fonds cartographiques :
 Fond Google Satellite et
 Google Terrain Hybrid

Les données acoustiques recueillies par les dispositifs de surveillance corrélées avec les signalements conduisent à évaluer des situations sonores **satisfaisantes** autour des plateformes de la Praz et Plan de Saussaz **en période diurne**.

En période nocturne, la situation sonore est jugée **acceptable** pour le site de la Praz, et **satisfaisante** pour le site du **Plan de Saussaz**. Les niveaux sonores restent **conformes**.



 **10** Signalements liés à l'acoustique sur ce secteur.

Autres ressources
[Lexique de définitions et légendes](#)
[TELT Lyon Turin – Pour les riverains](#)

PLUS DANS LE DETAIL...

Les tableaux récapitulatifs ci-après présentent les dépassements, en lien ou non avec le chantier, des seuils sonores imposés au chantier en période diurne et nocturne, pour l'ensemble des mesures autour des chantiers de Plan de Saussaz et La Praz. Les dépassements non liés au chantier sont généralement corrélés à la météo (pluie et vent), à des activités de voisinage et aux bruits de la nature.



Période diurne (07h00-22h00)

point	Janvier		Février		Mars		1er Trimestre 2025
	Nombre de jours avec dépassements liés au chantier	Nombre de jours avec dépassements non liés au chantier	Nombre de jours avec dépassements liés au chantier	Nombre de jours avec dépassements non liés au chantier	Nombre de jours avec dépassements liés au chantier	Nombre de jours avec dépassements non liés au chantier	% de jours sans dépassement lié au chantier
LPA riverain	0	1	0	0	0	0	100%
LPA PE	0	0	0	0	0	0	100%
SMP-B1	0	2	0	1	0	4	100%



Période Nocturne (22h00-07h00)

point	Janvier		Février		Mars		1er Trimestre 2025
	Nombre de nuits avec dépassements liés au chantier	Nombre de nuits avec dépassements non liés au chantier	Nombre de nuits avec dépassements liés au chantier	Nombre de nuits avec dépassements non liés au chantier	Nombre de nuits avec dépassements liés au chantier	Nombre de nuits avec dépassements non liés au chantier	% de nuits sans dépassement lié au chantier
LPA riverain	0	1	0	0	0	1	100%
LPA PE	0	0	2	1	5	2	92%
SMP-B1	0	2	0	2	0	2	100%



FOCUS SUR LES DEPASSEMENTS SONORES

Sept dépassements en lien avec le chantier ont été observés en période nocturne sur la plateforme de la Praz, correspondant à des activités de déversement de matériaux d'excavation (marinage) et répartition des matériaux excavés au sein des casiers dédiés, à partir de 5h du matin.

Date (ou nombre)	Point de mesure	Période	Evaluation du dépassement	Origine du bruit identifiée sur le chantier	Actions correctives
1 nuit en février (20/02), 3 nuits en mars (05, 06 et 19/03)	PE	Nocturne	Faible	Marinage	Activités de chantier autorisées. Respect des émergences en limite de site. Toutefois alerte des équipes travaux et rappel des mesures de bonne conduite.
1 nuit en février (21/02), 2 nuits en mars (07 et 18/03)	PE	Nocturne	Modéré	Marinage	

FOCUS SUR LES SIGNALEMENTS DES RIVERAINS

Au cours de ce 1^{er} trimestre, 3 signalements de riverains ont été répertoriés pour la plateforme de Plan de Saussaz, 7 pour la plateforme de la Praz. A noter qu'aucun de ces signalements n'est corrélé avec un dépassement du niveau sonore.

DATE	PERIODE	NATURE DE LA NUISANCE SONORE	LOCALISATION DE LA GENE	ORIGINE DU BRUIT IDENTIFIEE SUR LE CHANTIER	ACTIONS CORRECTIVES
18/01/25	Diurne	Nuisances sonores générées par le curage/nettoyage d'une des cuves de la station de traitement des eaux	Plan de Saussaz	Curage/nettoyage station de traitement des eaux	Arrêt de l'opération dans l'après-midi.
19/01/25	Diurne	Bruit de marteau piqueur	Plan de Saussaz	BRH pour concassage des matériaux excavés	Rappel quant aux travaux interdits en plateforme la nuit, dimanche et jours fériés.
		Nuisances sonores générées par le curage/nettoyage d'une des cuves de la station de traitement des eaux	Plan de Saussaz	Curage/nettoyage station de traitement des eaux	
22/01/25	Diurne	Déversement des matériaux excavés par les convoyeurs	La Praz	Déversement/marinage des matériaux excavés	Sans objet, niveaux sonores conformes.
23/01/25	Diurne	Déversement des matériaux excavés par les convoyeurs entendus vers 13h30	La Praz	Marinage des matériaux excavés	

DATE	PERIODE	NATURE DE LA NUISANCE SONORE	LOCALISATION DE LA GENE	ORIGINE DU BRUIT IDENTIFIEE SUR LE CHANTIER	ACTIONS CORRECTIVES
27/01/25	Diurne	Nuisances acoustiques liées aux vibrations de la centrale à béton	La Praz	Centrale à béton	Sans objet, niveaux sonores conformes.
05/02/25	Nocturne	Nuisances acoustiques ressenties la nuit	La Praz	Marinage des matériaux excavés et centrale à béton	Sans objet, niveaux sonores conformes
12/02/25	Nocturne	Vidéo transmise par un riverain à 22h39 : bruit de fond lié au chantier	La Praz	Activités de chantier, vraisemblablement marinage (vidéo peu exploitable).	Sans objet, niveaux sonores conformes
22/02/25	Nocturne	Bruit d'intensité importante entendu à 23h59	La Praz	Marinage des matériaux excavés et centrale à béton	Sans objet, niveaux sonores conformes
27/02/25	Nocturne	Nuisances acoustiques perçues à 5h47	La Praz	Marinage des matériaux excavés et centrale à béton	Sans objet, niveaux sonores conformes

Plan d'action : Des rappels ont été réalisés auprès des équipes concernant les travaux interdits la nuit, le dimanche et jours fériés.

TELT reste attentif aux besoins des riverains pour réduire les nuisances sonores que le chantier peut occasionner.

Un numéro unique est à votre disposition pour signaler d'éventuelles nuisances : 04 85 98 98 98