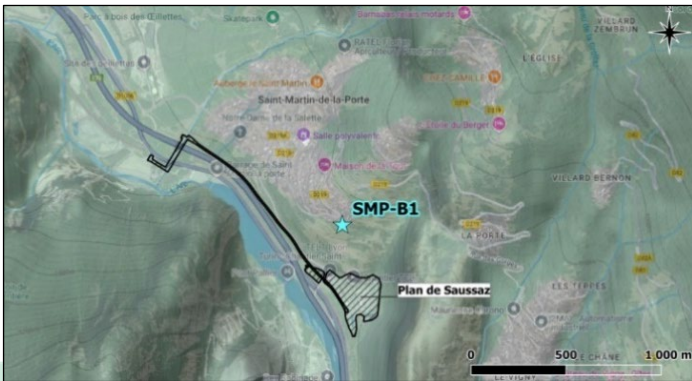
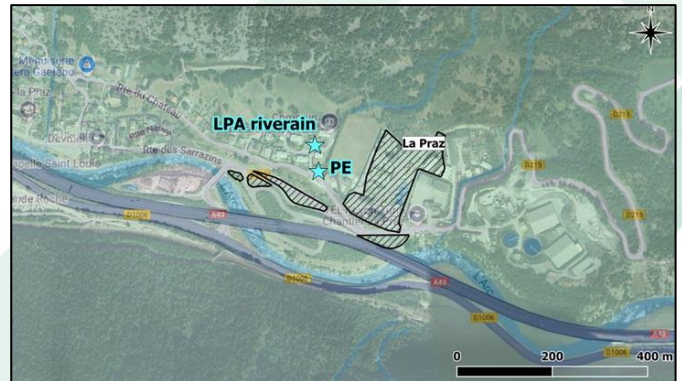


SYNTHESE

Depuis 2022, le Groupement et TELT (depuis août 2023) surveillent en continu le bruit généré par le chantier CO6 (site de la Praz) et le chantier CO7 (site de Plan de Saussaz) à l'aide de sonomètres installés chez des riverains et analysent les données.



Site de Plan de Saussaz



Site de la Praz

- ★ Sonomètres
- ▨ Emprise des chantiers

Fonds cartographiques :
Fond Google Satellite et
Google Terrain Hybrid

Les données acoustiques recueillies par les dispositifs de surveillance, corrélées avec les signalements, conduisent à évaluer des situations sonores **satisfaisantes** autour des plateformes de la Praz et Plan de Saussaz **en période diurne**.

En période nocturne, la situation sonore est jugée **acceptable** pour le site de **la Praz**, et **satisfaisante** pour le site du **Plan de Saussaz**.

AMBIANCE SONORE	PERIODE DIURNE			PERIODE NOCTURNE		
	SMP B1	LPA riverain & LPA PE		SMP B1	LPA riverain & LPA PE	
	satisfaisante	satisfaisante	gênante insatisfaisante	satisfaisante	satisfaisante acceptable	gênante insatisfaisante



8


Signalements liés à l'acoustique sur ce secteur.




Autres ressources
[Lexique de définitions et légendes](#)
[TELT Lyon Turin – Pour les riverains](#)

PLUS DANS LE DETAIL...

Les tableaux récapitulatifs ci-après présentent les dépassements, en lien ou non avec le chantier, des seuils sonores imposés au chantier en période diurne et nocturne, pour l'ensemble des mesures autour des chantiers de Plan de Saussaz et La Praz. Les dépassements non liés au chantier sont généralement corrélés à la météo (pluie, vent voire orage), à des activités de voisinage et au chant des oiseaux.

 Période diurne (07h00-22h00)

point	Avril		Mai		Juin		2ème Trimestre 2025
	Nombre de jours avec dépassements liés au chantier	Nombre de jours avec dépassements non liés au chantier	Nombre de jours avec dépassements liés au chantier	Nombre de jours avec dépassements non liés au chantier	Nombre de jours avec dépassements liés au chantier	Nombre de jours avec dépassements non liés au chantier	% de jours sans dépassement lié au chantier
LPA riverain	0	2	0	2	0	0	100%
LPA PE	0	0	0	0	0	3	100%
SMP-B1	0	3	0	5	0	18	100%

 Période Nocturne (22h00-07h00)

point	Avril		Mai		Juin		2ème Trimestre 2025
	Nombre de nuits avec dépassements liés au chantier	Nombre de nuits avec dépassements non liés au chantier	Nombre de nuits avec dépassements liés au chantier	Nombre de nuits avec dépassements non liés au chantier	Nombre de nuits avec dépassements liés au chantier	Nombre de nuits avec dépassements non liés au chantier	% de nuits sans dépassement lié au chantier
LPA riverain	1	0	0	0	0	0	99%
LPA PE	4	3	2	0	4	2	89%
SMP-B1	0	3	0	0	0	15	100%



FOCUS SUR LES DEPASSEMENTS SONORES

Onze dépassements en lien avec le chantier ont été observés en période nocturne sur la plateforme de la Praz, correspondant à des activités de déversement de matériaux d'excavation (marinage) et répartition des matériaux excavés au sein des casiers dédiés, à diverses heures la nuit.

Date (ou nombre)	Point de mesure	Période	Evaluation du dépassement	Origine du bruit identifiée sur le chantier	Actions correctives
19/04/2025	LPA riverain	Nocturne	Faible	Marinage de MATEX	<p>Maintien des mesures d'atténuation déjà en place (écran acoustique à l'ouest, etc.) et rappel des consignes en lien avec la limitation du bruit sur le chantier.</p> <p>Mesures de réduction complémentaires à l'étude.</p>
15/04/2025	PE		Faible		
29/04/2025					
30/04/2025					
01/05/2025					
19/05/2025					
03/06/2025					
11/06/2025					
20/06/2025	PE	Modéré			
24/06/2025					
18/04/2025	PE				

FOCUS SUR LES SIGNALEMENTS DES RIVERAINS

Au cours de ce 2^{ème} trimestre, 3 signalements de riverains ont été répertoriés pour la plateforme de Plan de Saussaz, 5 pour la plateforme de la Praz. Les signalements du 15/04 et 03/06 sont corrélés avec des dépassements du niveau sonore.

DATE	PERIODE	NATURE DE LA NUISANCE SONORE	LOCALISATION DE LA GENE	ORIGINE DU BRUIT IDENTIFIEE SUR LE CHANTIER	ACTIONS CORRECTIVES
04/04/25	Nocturne	Bruit lié au fonctionnement de la pelle (moteur & godet) perçu entre 5h et 7h	La Praz	Tir d'explosifs à 5h et rotations d'engin pour remonter les matériaux	<p>Niveaux sonores conformes.</p> <p>Étude de mesures d'atténuation complémentaires envisageables.</p>
06, 07 et 08/04/25	Nocturne	Bruit lié au fonctionnement de la pelle (moteur & godet) perçu entre 3 et 4h (le 07/04), et à partir de 6h20 (les 06 et 08/04)	La Praz	Marinage des matériaux excavés	
12 et 13/04/25	Diurne	Nuisances acoustiques ressenties la journée de samedi et de dimanche	La Praz	Marinage des matériaux excavés, déchargement et production de béton	
15/04/25	Nocturne	Nuisances acoustiques fortes à partir de 2h30	La Praz	Centrale à béton	



DATE	PERIODE	NATURE DE LA NUISANCE SONORE	LOCALISATION DE LA GENE	ORIGINE DU BRUIT IDENTIFIEE SUR LE CHANTIER	ACTIONS CORRECTIVES
Du 30/05 au 02/06/25	Diurne	Nuisances sonores générées pendant le week-end de l'ascension par le concasseur à partir de 7h et par le bruit d'un marteau piqueur	Plan de Saussaz	BRH pour concassage des matériaux excavés et chargement de blocs béton dans les camions.	Niveaux sonores conformes. La consigne de ne démarrer le concassage qu'à partir de 8h a été étendue aux activités de BRH.
03 et 04/06/25	Nocturne	Nuisances acoustiques ressenties entre 22h et 23h	La Praz	Marinage des matériaux excavés et production de béton/centrale à béton	Étude en cours sur les mesures d'atténuation envisageables complémentaires.
16 et 17/06/25	Nocturne	Nuisances acoustiques fortes vers 23h et 6h dont bruit de marteau	Plan de Saussaz	Travaux de micropieux et changement d'horaire de travail non autorisé.	Retour sur des horaires « classiques » : 7h-20h et sanctions appliquées.
17/06/25	Diurne	Bruit de mèche qui creuse vers 21h45	Plan de Saussaz		

TELT reste attentif aux besoins des riverains pour réduire les nuisances sonores que le chantier peut occasionner.

Un numéro unique est à votre disposition pour signaler d'éventuelles nuisances : 04 85 98 98 98

