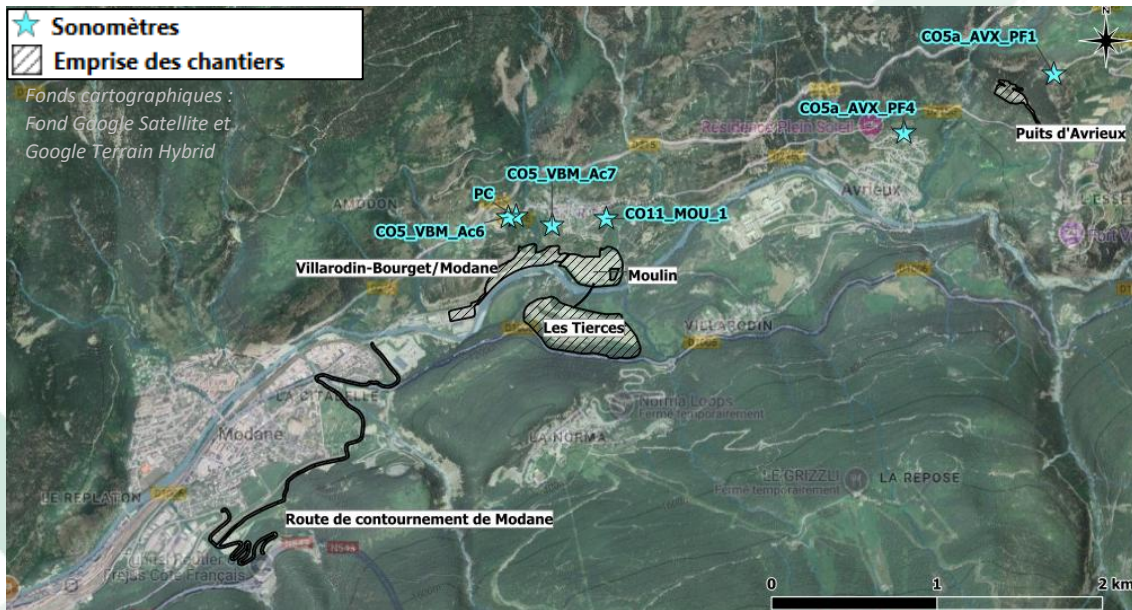


## SYNTHESE

Depuis avril 2021, TELT et le Groupement enregistrent en continu le bruit généré par le chantier CO5a à l'aide de capteurs installés chez des riverains et analysent les données. À partir de janvier et mai 2025, de nouveaux capteurs du CO5 et du CO11 viennent compléter ce réseau de mesures.



Les données acoustiques recueillies par ces dispositifs de surveillance corrélées avec les signalements conduisent à une évaluation de l'ambiance sonore globalement **satisfaisante** ou **acceptable** autour des plateformes de Villarodin-Bourget/Modane et Moulin/Tierces, sauf pour PC où il y a une récurrence de dépassements en période nocturne.

AMBIANCE SONORE	PERIODE DIURNE				PERIODE NOCTURNE			
CO5a_AVX_Pf4, CO11_MOU_1, CO5_VBM_Ac7 et Ac6	satisfaisante	acceptable	gênante	insatisfaisante	satisfaisante	acceptable	gênante	insatisfaisante
CO5a_AVX_Pf1	satisfaisante	acceptable	gênante	insatisfaisante	satisfaisante	acceptable	gênante	insatisfaisante
point PC (anciennement Pf5)	satisfaisante	acceptable	gênante	insatisfaisante	satisfaisante	acceptable	gênante	insatisfaisante

 **0** Signalements liés à l'acoustique sur ce secteur.

Autres ressources  
[Lexique de définitions et légendes](#)  
[TELT Lyon Turin – Pour les riverains](#)

## PLUS DANS LE DETAIL...

Les tableaux récapitulatifs ci-après présentent les dépassements, en lien ou non avec le chantier, des seuils sonores imposés au chantier en périodes diurnes et nocturnes, pour l'ensemble des mesures autour des CO5a, CO5 et CO11. Les dépassements non liés au chantier sont généralement corrélés à la météo (pluie, vent ou orage), à des activités de voisinage, aux bruits de la nature ou encore au passage d'hélicoptères.



### Période diurne (07h00-22h00)

point	Juillet		Août		Septembre		3 <sup>ème</sup> Trimestre 2025
	Nombre de jours avec dépassements liés au chantier	Nombre de jours avec dépassements non liés au chantier	Nombre de jours avec dépassements liés au chantier	Nombre de jours avec dépassements non liés au chantier	Nombre de jours avec dépassements liés au chantier	Nombre de jours avec dépassements non liés au chantier	% de jours sans dépassement lié au chantier
CO5a_AVX_PF1	9	3	0	2	1	0	89%
CO5a_AVX_PF4	0	0	0	0	0	0	100%
PC (anciennement PF5)	0	0	0	0	0	0	100%
CO5_VBM_Ac7	0	4	0	2	0	2	100%
CO5_VBM_Ac6	0	1	0	2	0	0	100%
CO11_MOU_1	0	4	0	0	0	0	100%



### Période Nocturne (22h00-07h00)

point	Juillet		Août		Septembre		3 <sup>ème</sup> Trimestre 2025
	Nombre de nuits avec dépassements liés au chantier	Nombre de nuits avec dépassements non liés au chantier	Nombre de nuits avec dépassements liés au chantier	Nombre de nuits avec dépassements non liés au chantier	Nombre de nuits avec dépassements liés au chantier	Nombre de nuits avec dépassements non liés au chantier	% de nuits sans dépassement lié au chantier
CO5a_AVX_PF1	7	10	1	3	8	4	82%
CO5a_AVX_PF4	0	4	0	2	0	0	100%
PC (anciennement PF5)	26	0	21	0	9	0	38%
CO5_VBM_Ac7	0	4	0	0	0	1	100%
CO5_VBM_Ac6	0	2	0	0	0	0	100%
CO11_MOU_1	NC	1	NC	0	NC	5	100%

NC = non concerné (pas d'activité nocturne).



## FOCUS SUR LES DEPASSEMENTS SONORES

Au cours de ce trimestre, le point PF1 a comptabilisé 10 dépassements en journée et 16 pendant la nuit, PC a comptabilisé quant à lui 56 dépassements en période nocturne.

Ces dépassements n'ont toutefois pas fait l'objet de signalement.

Date (ou nombre)	Point de mesure	Période	Évaluation du dépassement	Origine du bruit identifiée sur le chantier	Actions correctives
6 nuits en juillet 9 nuits en août 5 nuits en septembre	PC	Nocturne	Faible	Ventilation VBM	La ventilation a été remise en fonctionnement nominal en février 2025 suite à la reprise de la plateforme de Villarodin-Bourget/Modane par le CO5.  Une étude est en cours pour réduire ces nuisances.
17 nuits en juillet 11 nuits en août 4 nuits en septembre			Modéré		
3 nuits en juillet 1 nuit en août			Fort		
4 nuits en juillet 1 nuit en août 4 nuits en septembre	CO5a_AVX_ PF1	Nocturne	Faible	Engins, moteurs	Pas d'action corrective spécifique car les émissions sonores liées aux activités diverses et ponctuelles sur la plateforme (manutention, production de béton) et d'autres sources externes contribuent aux dépassements : visites autour du Fort (importantes l'été) comme les sons naturels (activités de la faune, vent).  Aucune gêne acoustique au niveau du Fort n'a été signalée sur toute la période.
1 nuit en juillet 3 nuits en septembre			Modéré		
2 nuits en juillet 1 nuit en septembre			Fort		
4 jours en juillet 1 jour en septembre		Diurne	Faible		
4 jours en juillet	Modéré				
1 jour en juillet			Fort		

## FOCUS SUR LES SIGNALEMENTS DES RIVERAINS

Pas de signalement relatif au bruit sur ce trimestre concernant ces travaux.



**TELT reste attentif aux besoins des riverains pour réduire les nuisances sonores que le chantier peut occasionner.**

**Un numéro unique est à votre disposition pour signaler d'éventuelles nuisances : 04 85 98 98 98**