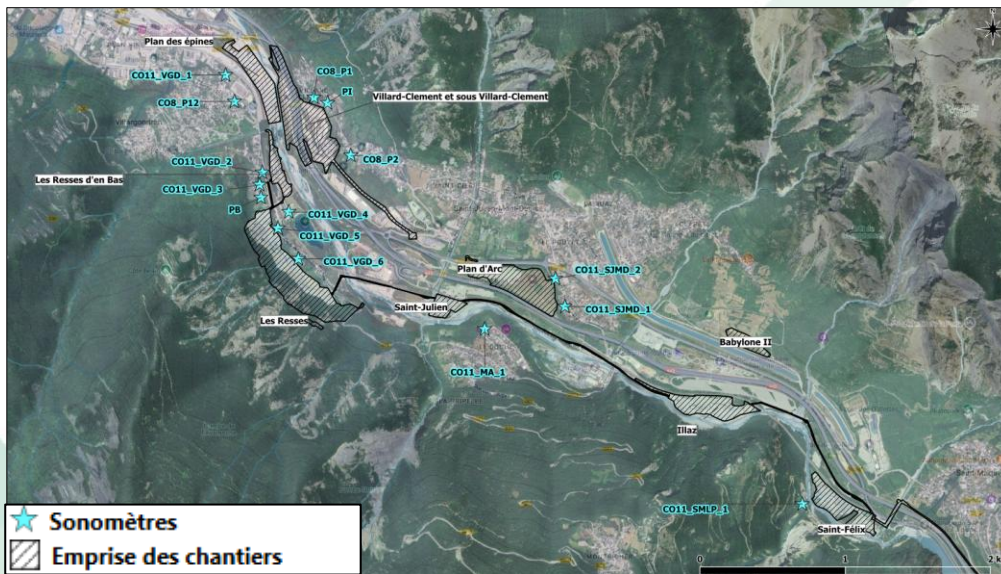


SYNTHESE

Depuis janvier 2022, TELT et les Groupements enregistrent en continu le bruit généré par le chantier CO8 à l'aide de capteurs installés chez des riverains et analysent les données. Depuis juillet 2024, de nouveaux capteurs viennent compléter ce réseau de mesures, en lien avec les chantiers sur les différentes plateformes du CO11.



Fonds cartographiques :
Fond Google Satellite et
Google Terrain Hybrid

Les données acoustiques recueillies par les dispositifs de surveillance corrélées avec les signalements conduisent à évaluer des situations sonores **satisfaisantes** ou **acceptables** autour des différentes plateformes de la basse vallée sauf pour les Resses où il y a une récurrence de dépassements en journée.


AMBIANCE SONORE	PERIODE DIURNE				PERIODE NOCTURNE
Plan des épines, Resses d'en bas, Saint-Julien, Plan d'Arc, Illaz	satisfaisante	gênante	insatisfaisante		pas d'activité nocturne
Villard-Clément	satisfaisante	gênante	insatisfaisante	satisfaisante	acceptable
Saint-Félix	satisfaisante	acceptable	gênante	insatisfaisante	pas d'activité nocturne
Resses	satisfaisante	acceptable	gênante	insatisfaisante	pas d'activité nocturne

 **4** Signalements liés à l'acoustique sur ce secteur.


Autres ressources
[Lexique de définitions et légendes](#)
[TELT Lyon Turin – Pour les riverains](#)

PLUS DANS LE DETAIL...

Les tableaux récapitulatifs ci-après présentent les dépassements, en lien ou non avec le chantier, des seuils sonores imposés aux chantiers en périodes diurnes et nocturnes, pour l'ensemble des mesures autour du CO11 et du CO8. Les dépassements non liés au chantier sont généralement corrélés à la météo, au bruit de l'Arc, à des activités de voisinage et aux bruits de la nature.

 Période diurne (07h00-22h00)

point	Octobre		Novembre		Décembre		4ème Trimestre 2025
	Nombre de jours avec dépassements liés au chantier	Nombre de jours avec dépassements non liés au chantier	Nombre de jours avec dépassements liés au chantier	Nombre de jours avec dépassements non liés au chantier	Nombre de jours avec dépassements liés au chantier	Nombre de jours avec dépassements non liés au chantier	
CO11_VGD_1	0	0	0	0	0	0	100%
CO11_VGD_2	0	0	0	0	0	1	100%
CO11_VGD_3	0	0	0	0	0	1	100%
CO11_VGD_4	0	0	0	0	0	0	100%
CO11_VGD_5	11	1	12	1	12	1	62%
CO11_VGD_6	3	0	3	0	0	1	93%
CO11_SMLP_1	0	31	5	30	0	1	95%
CO11_SJMD_1	0	0	0	0	0	0	100%
CO11_SJMD_2	0	0	0	0	0	1	100%
CO11_MA_1	0	0	0	0	0	0	100%
PB	0	0	0	1	0	0	100%
PI	0	2	0	0	X	X	100%
CO8_P1	0	0	0	0	0	0	100%
CO8_P2	0	0	0	1	0	0	100%
CO8_P12	NC	1	NC	0	NC	0	100%

 Période Nocturne (22h00-07h00)

point	Octobre		Novembre		Décembre		4ème Trimestre 2025
	Nombre de jours avec dépassements liés au chantier	Nombre de jours avec dépassements non liés au chantier	Nombre de jours avec dépassements liés au chantier	Nombre de jours avec dépassements non liés au chantier	Nombre de jours avec dépassements liés au chantier	Nombre de jours avec dépassements non liés au chantier	
CO11_VGD_1	NC	0	NC	3	NC	0	100%
CO11_VGD_2	NC	0	NC	1	NC	0	100%
CO11_VGD_3	NC	0	NC	2	NC	0	100%
CO11_VGD_4	NC	0	NC	0	NC	0	100%
CO11_VGD_5	NC	0	NC	2	NC	0	100%
CO11_VGD_6	NC	0	NC	2	NC	0	100%
CO11_SMLP_1	NC	31	NC	30	NC	31	100%
CO11_SJMD_1	NC	0	NC	1	NC	0	100%
CO11_SJMD_2	NC	0	NC	0	NC	0	100%
CO11_MA_1	NC	0	NC	1	NC	0	100%
PB	NC	5	NC	4	NC	2	100%
PI	0	1	0	1	X	X	100%
CO8_P1	0	5	0	0	0	0	100%
CO8_P2	1	1	1	0	0	0	98%
CO8_P12	NC	1	NC	0	NC	1	100%

NC = non concerné (pas d'activité nocturne), X = pas de mesure (défaut d'alimentation).

Nota : Le point CO11_SMLP_1 est influencé par diverses sources sonores notamment l'Arc dont le débit varie conduisant à des dépassements récurrents. Le seuil à respecter va être redéfini pour ce point (niveau de bruit résiduel sous-évalué).



FOCUS SUR LES DEPASSEMENTS SONORES

46 dépassements en lien avec le chantier ont été mesurés en période diurne dont 41 concernent le site des Resses et 5 celui de Saint-Félix. 2 dépassements nocturnes attribués aux activités de la plateforme Villard-Clément ont également été enregistrés.

Date (ou nombre)	Point de mesure	Période	Évaluation du dépassement	Origine du bruit identifiée sur le chantier	Actions correctives
8 jours en octobre 4 jours en novembre 5 jours en décembre	CO11_VGD_5 Resses	Diurne	Faible	Terrassement du dépôt et réalisation du merlon anti-bruit + criblage + installation des clôtures définitives + montage des planches d'essais pour la renaturation + agrandissement fossé collecteur en pied de dépôt	Mise en place de protections acoustiques (murs et merlons en pied de dépôt et évolutifs).
3 jours en octobre 4 jours en novembre 3 jours en décembre			Modéré	Terrassement du dépôt et réalisation du merlon anti-bruit + criblage + installation des clôtures définitives + montage des planches d'essais pour la renaturation + agrandissement fossé collecteur en pied de dépôt	
4 jours en novembre 4 jours en décembre			Fort	Criblage + installation clôtures définitives + montage des planches d'essais pour la renaturation + raclage boue à l'entrée et réalisation de l'enrobé	
3 jours en octobre 2 jours en novembre	CO11_VGD_6 Resses	Diurne	Faible	Terrassement du dépôt + criblage + réalisation du merlon anti-bruit	Mise en place de protections acoustiques (murs et merlons en pied de dépôt et évolutifs).
1 jour en novembre			Modéré	Talutage des planches d'essais + réalisation des clôtures définitives au droit du capteur	Activités ponctuelles, pas d'action corrective.
5 jours en novembre	CO11_SMLP_1 Saint-Félix	Diurne	Faible	Réalisation du forage et d'un piézomètre + réalisation des clôtures définitives à proximité du capteur	Activités ponctuelles, pas d'action corrective.
1 nuit en octobre	CO8_P2 Villard-Clément	Nocturne	Faible	Aucune source de bruit particulière n'a été identifiée sur le chantier.	Pas d'action corrective, car il s'agit de dépassement très ponctuels certainement liés à des bruits du chantier couplés à des bruits extérieurs au chantier.
1 nuit en novembre			Modéré	Absence d'activité de chantier particulière qui pourrait avoir une influence sur les niveaux enregistrés.	



FOCUS SUR LES SIGNALEMENTS DES RIVERAINS

Au cours de ce 4^{ème} trimestre, 4 signalements de riverains ont été répertoriés dont 2 attribués au CO8 et 2 au CO11. Seul le signalement du 13/10 au point CO11_VGD_6 des Resses est corrélé à un dépassement du seuil réglementaire.

DATE	PERIODE	NATURE DE LA NUISANCE SONORE	LOCALISATION DE LA GENE	ORIGINE DU BRUIT IDENTIFIEE SUR LE CHANTIER	ACTIONS CORRECTIVES
09/10/25	Nocturne	Nuisances sonores générées pendant plusieurs jours par l'ensilage nocturne de la centrale à béton et bruits de raclage et de claquage du godet.	Villard-Clément	Centrale à béton (ensilage tardif et travail d'une chargeuse)	Rappel des consignes sur l'interdiction d'ensilage entre 20h et 7h.
13/10/25	Diurne	Bruits de concassage.	Resses	Concasseur nouvellement installé	Arrêt des travaux et mise en place d'un merlon anti-bruit sous 24h.
01/12/25	Nocturne	Nuisances sonores signalées à 22h40 d'une durée de 20min de la centrale à béton puis bruits de chargement d'un engin.	Villard-Clément	Centrale à béton (ensilage à des heures interdites)	Rappel des consignes sur l'interdiction d'ensilage entre 20h et 7h.
04/12/25	Non précisé	Bruit de frottement du tapis au niveau du convoyeur laissant supposer qu'un élément (tôle ?) est coincé et gêne le bon fonctionnement de la bande transporteuse.	Convoyeur qui relie Villard-Clément aux Resses	Après investigation sur le convoyeur, aucun bruit parasite ni corps étranger pouvant engendrer de telles nuisances sonores n'a été constaté par les équipes d'exploitation	Investigation par les équipes d'exploitation.

TELT reste attentif aux besoins des riverains pour réduire les nuisances sonores que le chantier peut occasionner.

Un numéro unique est à votre disposition pour signaler d'éventuelles nuisances : 04 85 98 98 98

