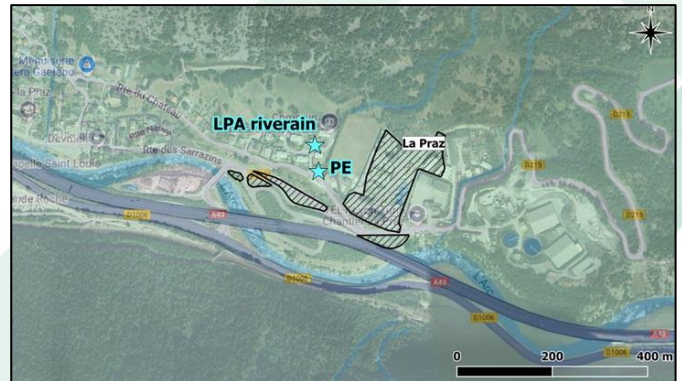


## SYNTHESE

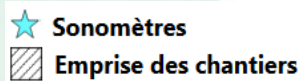
Depuis 2022, le Groupement et TELT (depuis août 2023) surveillent en continu le bruit généré par le chantier CO6 (site de la Praz) et le chantier CO7 (site de Plan de Saussaz) à l'aide de sonomètres installés chez des riverains et analysent les données.



Site de Plan de Saussaz



Site de la Praz



Fonds cartographiques :  
Fond Google Satellite et  
Google Terrain Hybrid

Les données acoustiques recueillies par les dispositifs de surveillance, corrélées avec les signalements, conduisent à évaluer des situations sonores **satisfaisantes** autour des plateformes de la Praz et Plan de Saussaz **en période diurne**.

**En période nocturne**, la situation sonore est jugée **acceptable** pour le site de **la Praz**, et **satisfaisante** pour le site du **Plan de Saussaz**.


AMBIANCE SONORE	PERIODE DIURNE			PERIODE NOCTURNE		
LPA riverain & SMP B1	satisfaisante	gênante	insatisfaisante	satisfaisante	gênante	insatisfaisante
LPA PE	satisfaisante	gênante	insatisfaisante	satisfaisante	acceptable	gênante / insatisfaisante

 **3** Signalements liés à l'acoustique sur ce secteur.


Autres ressources  
[Lexique de définitions et légendes](#)  
[TELT Lyon Turin – Pour les riverains](#)

## PLUS DANS LE DETAIL...

Les tableaux récapitulatifs ci-après présentent les dépassements, en lien ou non avec le chantier, des seuils sonores imposés au chantier en période diurne et nocturne, pour l'ensemble des mesures autour des chantiers de Plan de Saussaz et La Praz. Les dépassements non liés au chantier sont généralement corrélés à la météo (pluie, vent voire orage), à des activités de voisinage et au chant des oiseaux.

 **Période diurne (07h00-22h00)**

point	Octobre		Novembre		Décembre		4 <sup>ème</sup> Trimestre 2025
	Nombre de jours avec dépassements liés au chantier	Nombre de jours avec dépassements non liés au chantier	Nombre de jours avec dépassements liés au chantier	Nombre de jours avec dépassements non liés au chantier	Nombre de jours avec dépassements liés au chantier	Nombre de jours avec dépassements non liés au chantier	
LPA riverain	0	0	0	0	0	0	100%
LPA PE	0	0	X	X	X	X	100%
SMP-B1	0	4	0	0	0	3	100%

 **Période Nocturne (22h00-07h00)**

point	Octobre		Novembre		Décembre		4 <sup>ème</sup> Trimestre 2025
	Nombre de nuits avec dépassements liés au chantier	Nombre de nuits avec dépassements non liés au chantier	Nombre de nuits avec dépassements liés au chantier	Nombre de nuits avec dépassements non liés au chantier	Nombre de nuits avec dépassements liés au chantier	Nombre de nuits avec dépassements non liés au chantier	
LPA riverain	0	1	0	0	0	0	100%
LPA PE	5	3	X	X	X	X	94%
SMP-B1	0	1	0	1	0	2	100%

X = pas de mesure (défaut d'alimentation par manque d'ensoleillement).



## FOCUS SUR LES DEPASSEMENTS SONORES

Cinq dépassements en lien avec le chantier ont été observés en période nocturne sur la plateforme de la Praz, correspondant à des activités liées au marinage de matériaux d'excavation et à leur manutention au sein des casiers dédiés.

Date (ou nombre)	Point de mesure	Période	Evaluation du dépassement	Origine du bruit identifiée sur le chantier	Actions correctives
06/10/2025 07/10/2025 13/10/2025	PE	Nocturne	Faible	Marinage de MATEX	Maintien des mesures d'atténuation déjà en place (écran acoustique à l'ouest, etc.) et rappel des consignes en lien avec la limitation du bruit sur le chantier. Évolution à venir en 2026 concernant la gestion des MATEX.
28/10/2025			Modéré		
30/10/2025			Fort		

## FOCUS SUR LES SIGNALEMENTS DES RIVERAINS

Au cours de ce 4<sup>ème</sup> trimestre, 2 signalements de riverains ont été répertoriés pour la plateforme de Plan de Saussaz et 1 pour la plateforme de la Praz. Le signalement du 13/10 est corrélé à un dépassement des seuils réglementaires dans le voisinage.

DATE	PERIODE	NATURE DE LA NUISANCE SONORE	LOCALISATION DE LA GENE	ORIGINE DU BRUIT IDENTIFIEE SUR LE CHANTIER	ACTIONS CORRECTIVES
10/10/25	Diurne & nocturne	Des nuisances sonores liées à des bruits de métal, de chocs et d'objets traînés ont été signalées dans les matinées du 8 et du 10 et tôt le matin, avant 7h.	Plan de Saussaz	Chargement de MATEX et montage des silos à liant. Vibrations des trémies lors de la fabrication du ciment.	Niveaux sonores conformes.
13/10/25	Nocturne	Niveau sonore ambiant élevé entre 22h08 et 22h33 avec bruits sourds et klaxons.	La Praz	Marinage	Niveaux sonores conformes. Rappels faits aux équipes quant à l'utilisation du klaxon.
05/11/25	Nocturne	Nuisances sonores élevées entre 5h30 et 7h évoquant de la livraison de ciment.	Plan de Saussaz	Aucune livraison de ciment/agrégats n'a eu lieu sur cette période. Marinage.	Niveaux sonores conformes. Réunion avec les riverains le 16/12/25 pour échanger sur les nuisances sonores. Les investigations de l'entreprise n'ont pas permis d'identifier l'origine du bruit responsable de cette gêne.

**TELT reste attentif aux besoins des riverains pour réduire les nuisances sonores que le chantier peut occasionner.**

**Un numéro unique est à votre disposition pour signaler d'éventuelles nuisances : 04 85 98 98 98**