

#1 1^{er} trimestre 2025

1. Suivi des consommations d'eau sur les chantiers

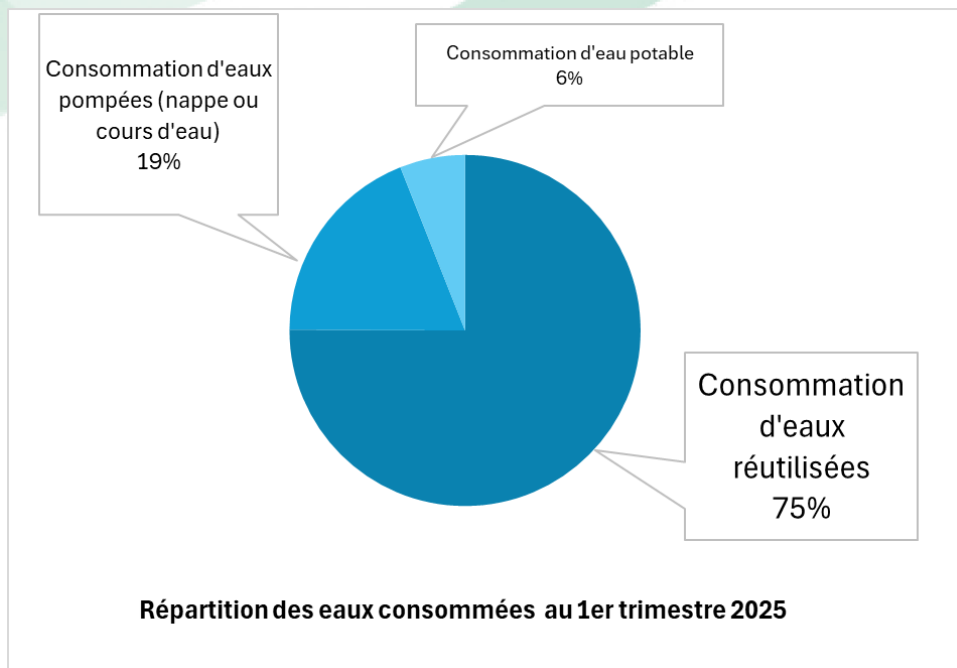
Les chantiers disposent de plusieurs sources d'approvisionnement en eau (eau de nappe, eau de l'Arc, eau potable) en privilégiant les eaux d'exhaures issues du creusement.

| | CO5 Villarodin Bourget - Modane/Avrieux | CO6 La Praz | CO7 Saint Martin La Porte | CO8 Villard-Clément | CO 11 |
|--|---|----------------|------------------------------|------------------------|-------|
| Consommation d'eau réutilisée* (en m ³) | 3 022 | 34 173 | 76 775 | 4367 | 624 |
| Consommation d'eau pompée** (en m ³) | 0 | 0 | 1 297 | 25685 | 2992 |
| Consommation d'eau potable *** (en m ³) | 2 208 | 813 | 818 | 5476 | 206 |

\.Eaux réutilisées dans le processus : utilisation des eaux d'exhaure après traitement dans les stations de traitement des eaux (STE) et des eaux pluviales;

\\.Eau pompée : utilisation d'eaux pompées dans la nappe alluviale ou dans un cours d'eau;

\\.Eau potable : utilisation d'eau potable achetée au service des eaux du territoire concerné;



Autres ressources

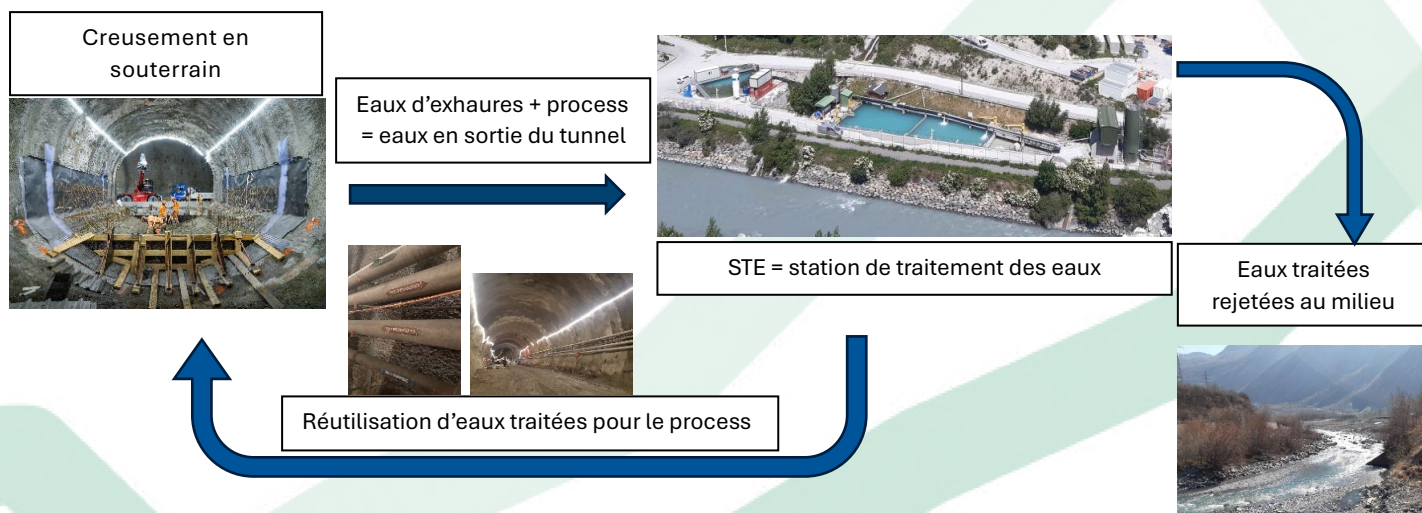
[Lexique de définitions et légendes](#)



#1 1^{er} trimestre 2025

2. Suivi des quantités d'eaux d'exhaure

2.1 Principe de gestion des eaux d'exhaures en phase travaux



2.1 Suivi des eaux d'exhaures sur la période

| | CO5 Villarodin Bourget - Modane/Avrieux | CO6 La Praz | CO7 Saint Martin La Porte | CO8 Villard-Clément |
|--|---|----------------|------------------------------|------------------------|
| Débit moyen d'eaux d'exhaure et de process en sortie de tunnel (en litres par secondes) | 44,9 | 28,2 | 126,4 | 22,7 |
| Débit moyen d'eau traitée du chantier rejetée au milieu naturel - l'Arc (en litres par secondes) | 45,2 | 26,5 | 116,6 | 21,2 |
| Débit moyen estimé de l'Arc en L/s | 22000 | 28000 | 38000 | 10400 * |
| % débit rejet du chantier / débit moyen de l'Arc | 0,21% | 0,09% | 0,31% | 0,20% |

\.débits.influencés.par.les.ouvrages.de.prélèvements.d'EDF

Le débit d'eaux d'exhaure après traitement rejetées dans l'Arc représente **au plus 0,31 % du débit moyen de l'Arc.**



#1 1^{er} trimestre 2025

