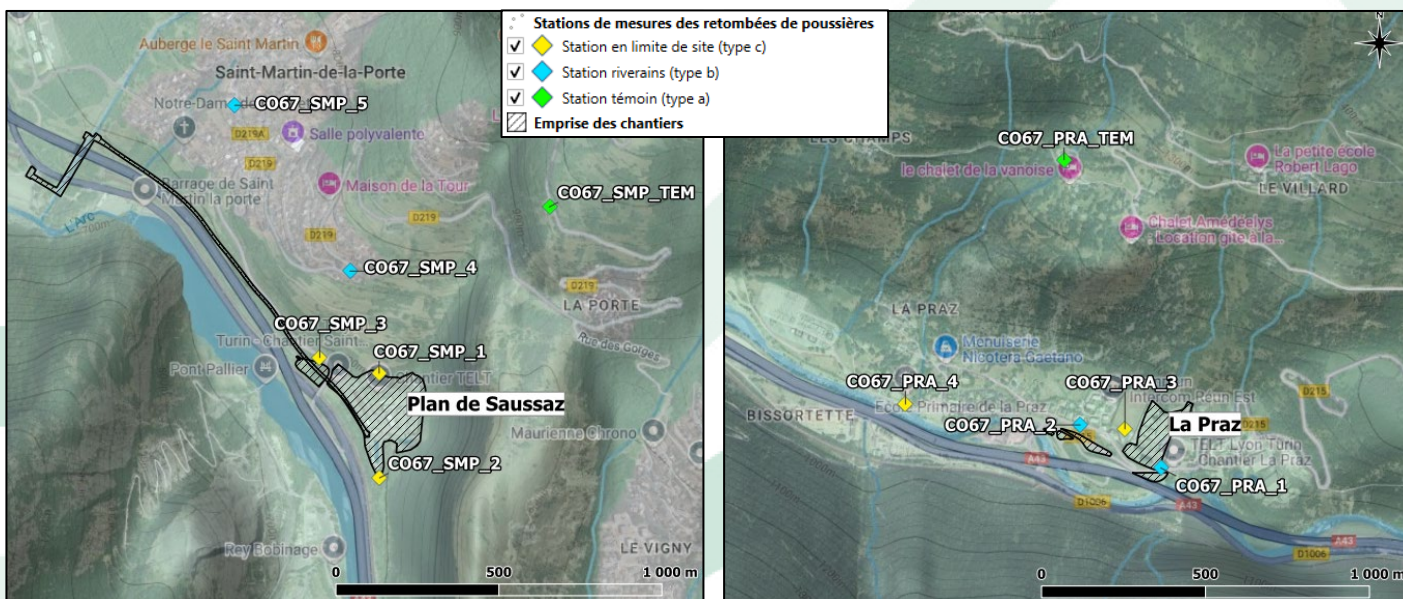


## SYNTHESE

Depuis mars et septembre 2022, TELT et le Groupement surveillent en continu les retombées de poussières des sites de La Praz et de Saint-Martin-La-Porte (SMP) / Plan de Saussaz du CO6-7 à l'aide de **jauges OWEN** placées à différents endroits stratégiques autour des chantiers.

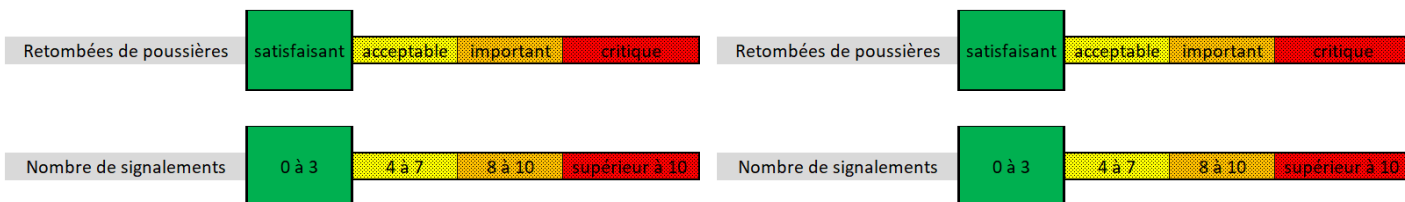


Site de Plan de Saussaz

Fonds cartographiques :  
Fond Google Satellite et  
Google Terrain Hybrid

Site de La Praz

Les niveaux de retombées de poussières sont **satisfaisants** pour tous les points autour des plateformes de la Praz et Plan de Saussaz et aucun signalement de riverain n'est enregistré pour ce 1<sup>er</sup> trimestre 2025.



Autres ressources

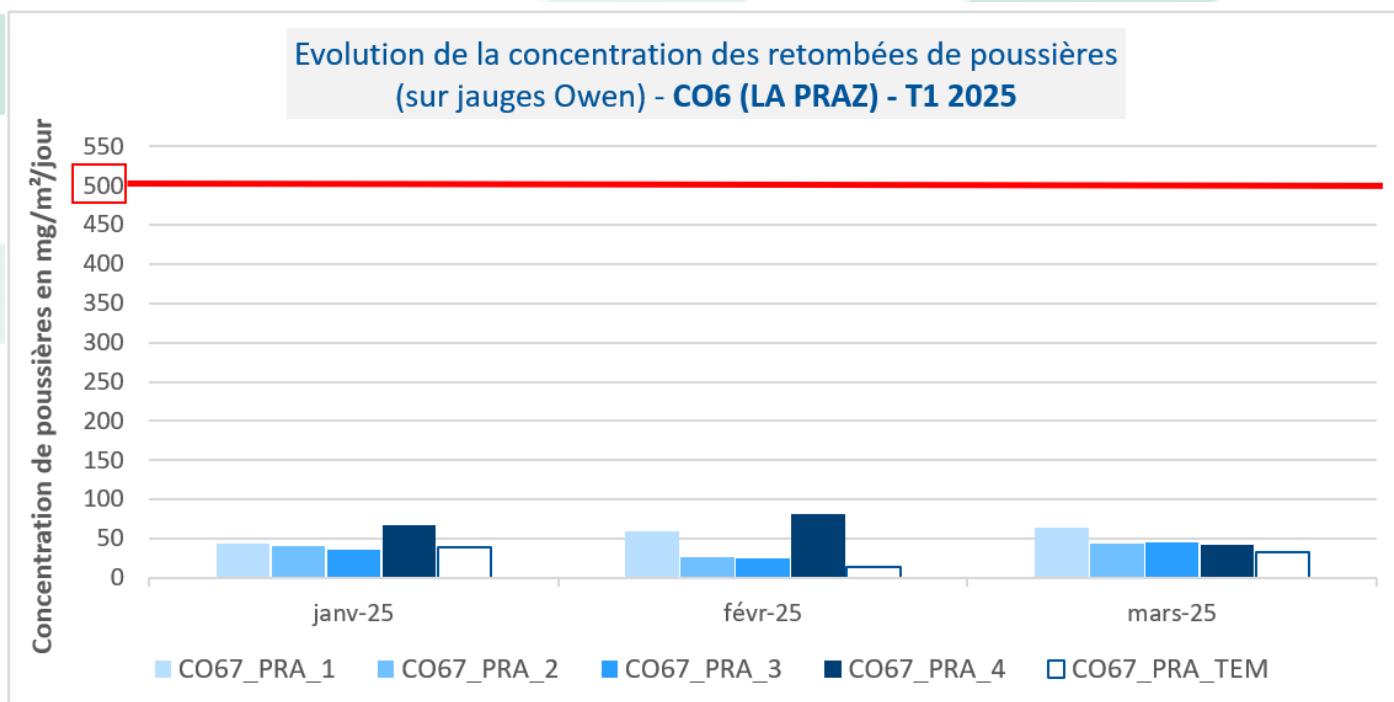
[Lexique de définitions et légendes](#)  
[TELT Lyon Turin – Pour les riverains](#)  
[Bulletins "Particules fines"](#)

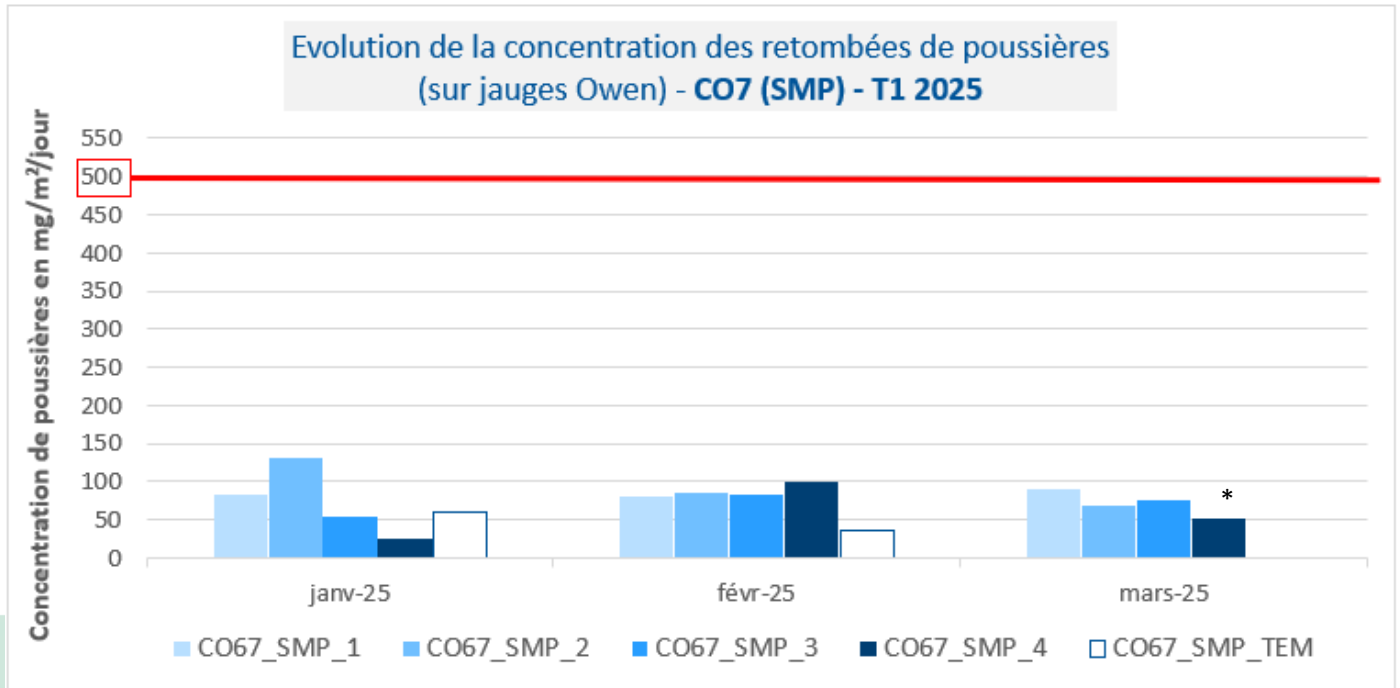
#1<sup>er</sup> trimestre 2025

## FOCUS SUR LES RESULTATS DES MESURES

SITE	ANNEE 2025	Janv. 25	Fev. 25	Mars 25	1 <sup>er</sup> trimestre 2025
La Praz	% de points présentant une concentration < 500 mg/m <sup>2</sup> .jour en valeur brute	100%	100%	100%	100%
	Nombre de signalements de riverains liés aux émissions de poussières	0	0	0	0
Plan de Saussaz	% de points présentant une concentration < 500 mg/m <sup>2</sup> .jour en valeur brute	100%	100%	100%	100%
	Nombre de signalements de riverains liés aux émissions de poussières	0	0	0	0

Les niveaux relatifs de retombées de poussières à proximité des plateformes de la Praz et de Plan de Saussaz sont tous largement inférieurs au seuil réglementaire de 500 mg/m<sup>2</sup>.jour.





\* La jauge témoin a été vandalisée au mois de mars 2025, aucun résultat n'est donc disponible pour ce point en mars.

## FOCUS SUR LES SIGNALEMENTS DES RIVERAINS

Aucun signalement concernant les émissions de poussières n'est enregistré sur ce trimestre.

**TELT reste attentif aux besoins des riverains pour remédier aux situations de gêne occasionnée par les émissions de poussières générées par le chantier.**

Un numéro unique est à votre disposition pour signaler d'éventuelles nuisances : **04 85 98 98 98**

