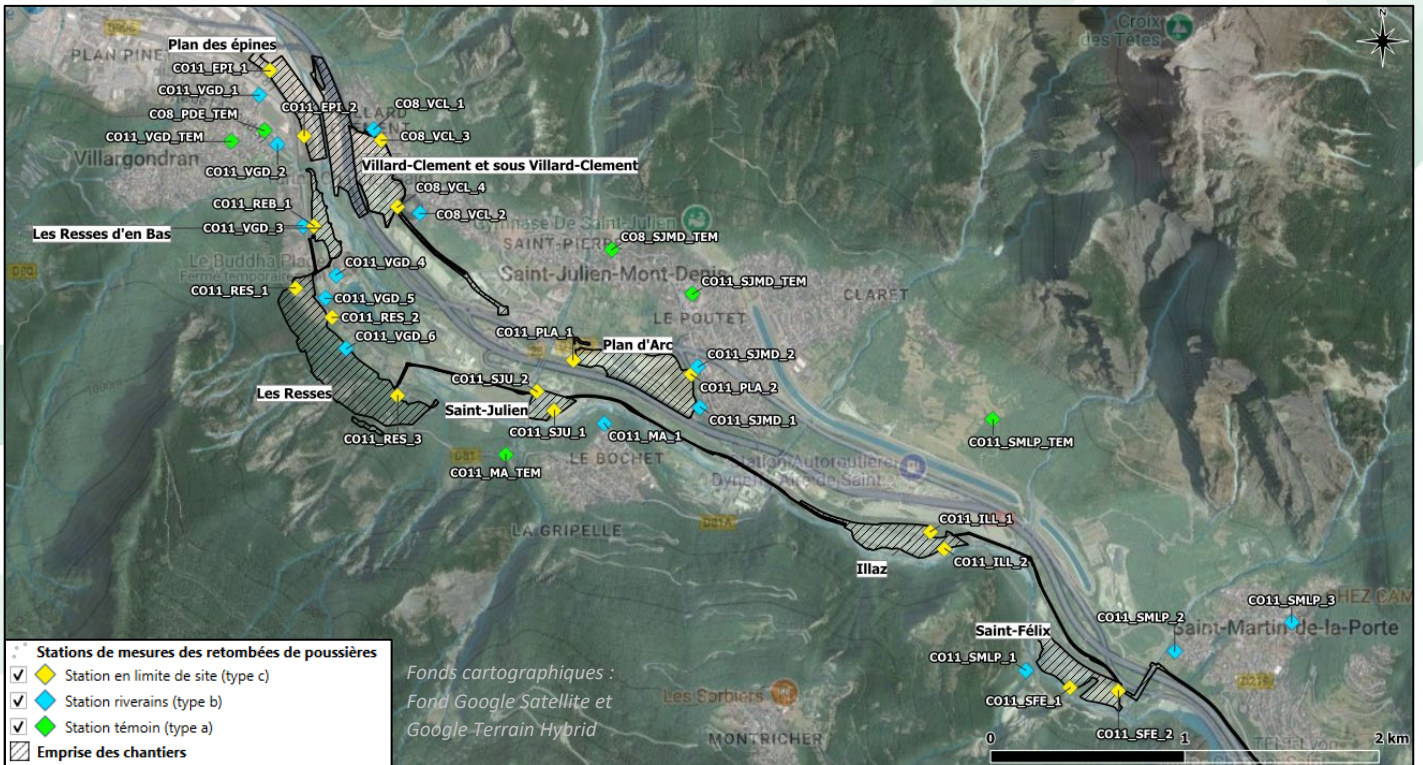
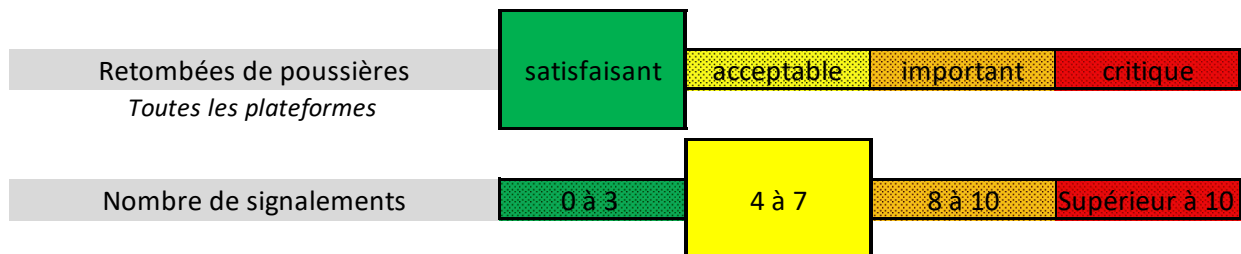


## SYNTHESE

Depuis mars 2022, TELT et les Groupements surveillent en continu les retombées de poussières du chantier CO8 à l'aide de **jauges OWEN** placées à différents endroits stratégiques autour des chantiers. Depuis septembre 2024, de nouveaux capteurs viennent compléter ce réseau de mesures en lien avec les chantiers des différentes plateformes du CO11.



Les niveaux de retombées de poussières sont **satisfaisants** pour tous les points autour des plateformes, néanmoins 4 signalements ont été enregistrés pour ce 2<sup>ème</sup> trimestre 2025.



Autres ressources

[Lexique de définitions et légendes](#)  
[TELT Lyon Turin – Pour les riverains](#)  
[Bulletins "Particules fines"](#)

## FOCUS SUR LES RESULTATS DE MESURES

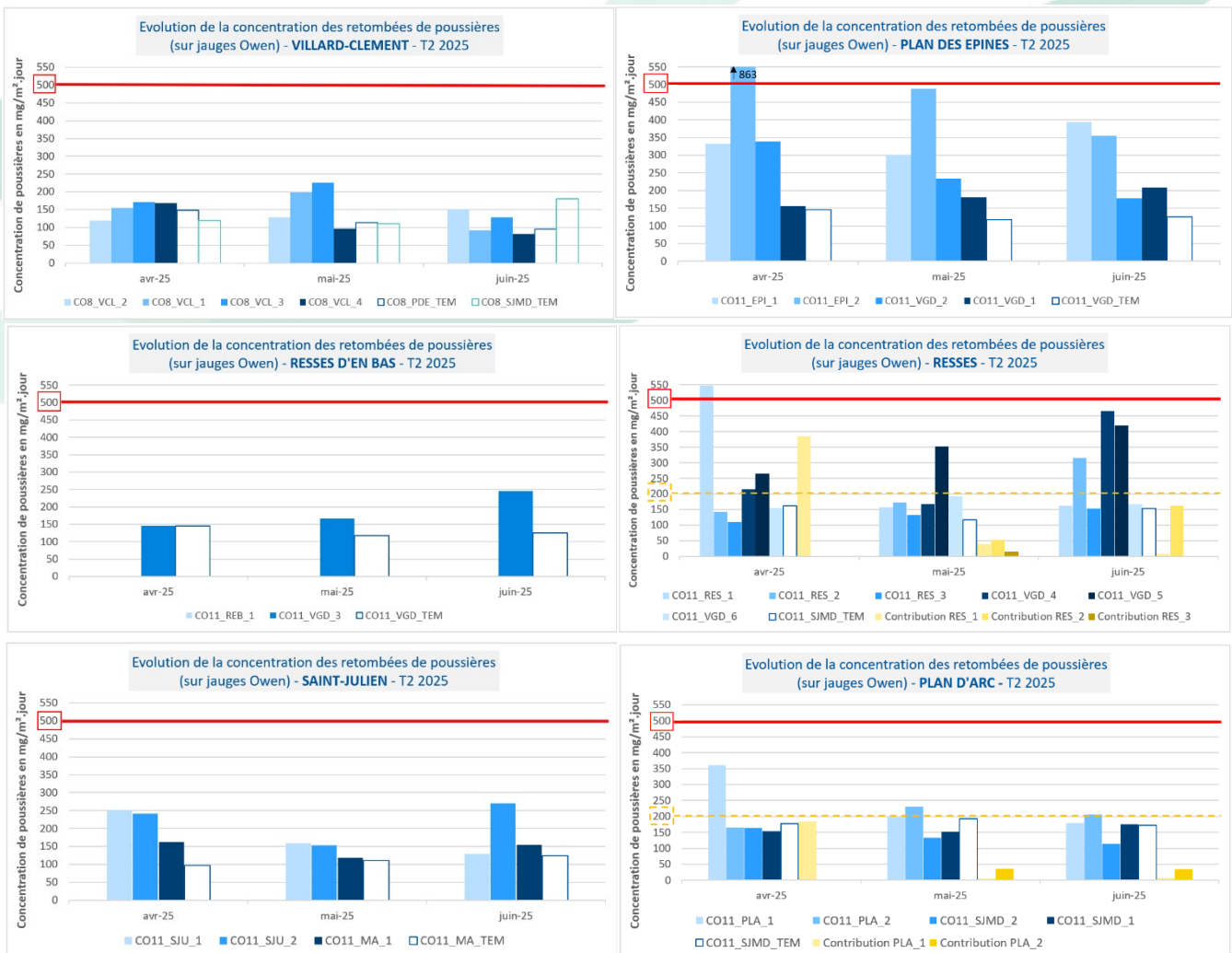
SITE	ANNEE 2025	avr-25	mai-25	juin-25	2 <sup>ème</sup> trimestre 2025
Villard-Clément	% de points présentent une concentration < 500 mg/m <sup>2</sup> .jour en valeur brute	100%	100%	100%	100%
	Nombre de signalements de riverains liés aux émissions de poussières	0	0	0	0
Plan des épines	% de points présentent une concentration < 500 mg/m <sup>2</sup> .jour en valeur brute	75%	100%	100%	92%
	Nombre de signalements de riverains liés aux émissions de poussières	0	0	0	0
Resses d'en bas	% de points présentent une concentration < 500 mg/m <sup>2</sup> .jour en valeur brute	100%	100%	100%	100%
	Nombre de signalements de riverains liés aux émissions de poussières	0	0	1	1
Resses	% de points présentent une concentration < 500 mg/m <sup>2</sup> .jour en valeur brute	83%	100%	100%	94%
	% de points en limite de plateforme présentant une contribution relative < 200 mg/m <sup>2</sup> .jour	67%	100%	100%	89%
	Nombre de signalements de riverains liés aux émissions de poussières	1	0	2	3
Saint-Julien	% de points présentent une concentration < 500 mg/m <sup>2</sup> .jour en valeur brute	100%	100%	100%	100%
	Nombre de signalements de riverains liés aux émissions de poussières	0	0	0	0
Plan d'Arc	% de points présentent une concentration < 500 mg/m <sup>2</sup> .jour en valeur brute	100%	100%	100%	100%
	% de points en limite de plateforme présentant une contribution relative < 200 mg/m <sup>2</sup> .jour	100%	100%	100%	100%
	Nombre de signalements de riverains liés aux émissions de poussières	0	0	0	0
Illaz	% de points présentent une concentration < 500 mg/m <sup>2</sup> .jour en valeur brute	100%	100%	100%	100%
	Nombre de signalements de riverains liés aux émissions de poussières	0	0	0	0
Saint-Félix	% de points présentent une concentration < 500 mg/m <sup>2</sup> .jour en valeur brute	100%	100%	80%	93%
	Nombre de signalements de riverains liés aux émissions de poussières	0	0	0	0

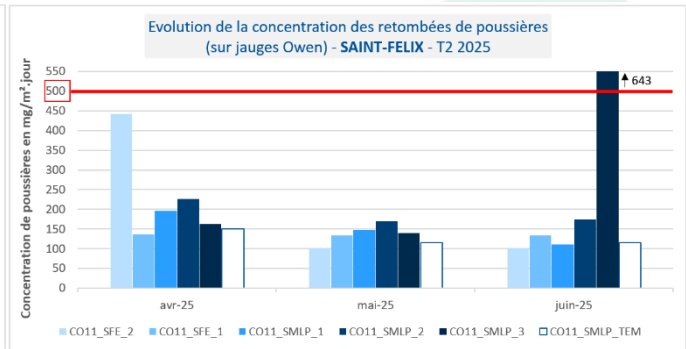
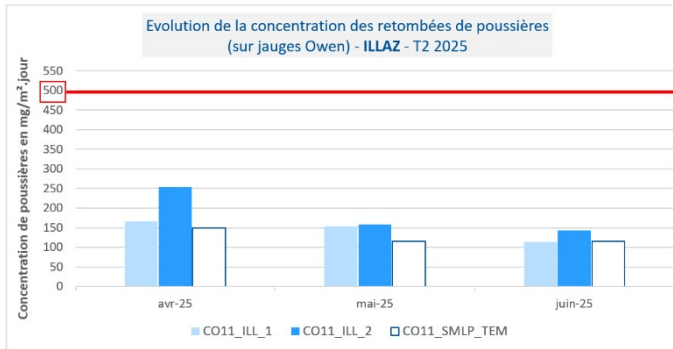


3 dépassements ponctuels ont été relevés en limite des sites suivants :

- Plan des épines : point EPI\_2 en avril (863 mg/m<sup>2</sup>.jour) dû à une forte activité sur la plateforme et à la coactivité CO8/CO11,
- Resses : point RES\_1 en avril (385 mg/m<sup>2</sup>.jour en contribution relative supérieure au seuil réglementaire de 200 mg/m<sup>2</sup>.jour pour les sites de dépôt définitif de matériaux inertes) dû aux travaux de terrassement réalisés à proximité d'un capteur,
- Saint-Félix : point SMLP\_3 (643 mg/m<sup>2</sup>.jour) en juin, ce dépassement n'est pas lié au chantier mais à la présence de fientes dans la jauge Owen.

Les niveaux relatifs de retombées de poussières à proximité des autres plateformes sont tous inférieurs au seuil réglementaire de 500 mg/m<sup>2</sup>.jour.





## FOCUS SUR LES SIGNALEMENTS DES RIVERAINS

Au cours de ce 2<sup>ème</sup> trimestre, 4 signalements de riverains ont été répertoriés.

DATE	DESCRIPTION DE LA NUISANCE	LOCALISATION DE LA GENE	ORIGINE DE LA NUISANCE IDENTIFIEE SUR LE CHANTIER	ACTIONS CORRECTIVES
03/04/25	Nuages épais de poussières dans un jardin qui se sont produits plusieurs fois lors d'un après-midi.	Villargondran (Resses)	Déplacement et stockage de matériaux sur les Resses couplé à un vent venant du sud qui se produit rarement	3 <sup>ème</sup> arroseuse mobilisée sur le site des Resses et augmentation des fréquences d'arrosage.
23/06/25	Soulèvements importants de poussières sur le site des Resses qui arrivent dans les jardins.		Déplacement et stockage de matériaux sur les Resses	En plus des 4 arroseuses en fonctionnement, un brumisateur mobile a été déployé sur la plateforme. Une étude est en cours pour installer des asperseurs sur les pistes. Rappel sur les consignes de limitation de vitesse à 20km/h.
23/06/25	Présence de poussières en suspension dans l'air vers le plan d'eau des Oudins	Resses d'en bas	Pas d'activité CO8 sur le site mais les forts vents sur les sols mis à nu de la plateforme génèrent des envols de poussière.	Arrosage de la plateforme

**TELT reste attentif aux besoins des riverains pour remédier aux situations de gêne occasionnée par les émissions de poussières générées par le chantier.**

**Un numéro unique est à votre disposition pour signaler d'éventuelles nuisances : 04 85 98 98 98**

