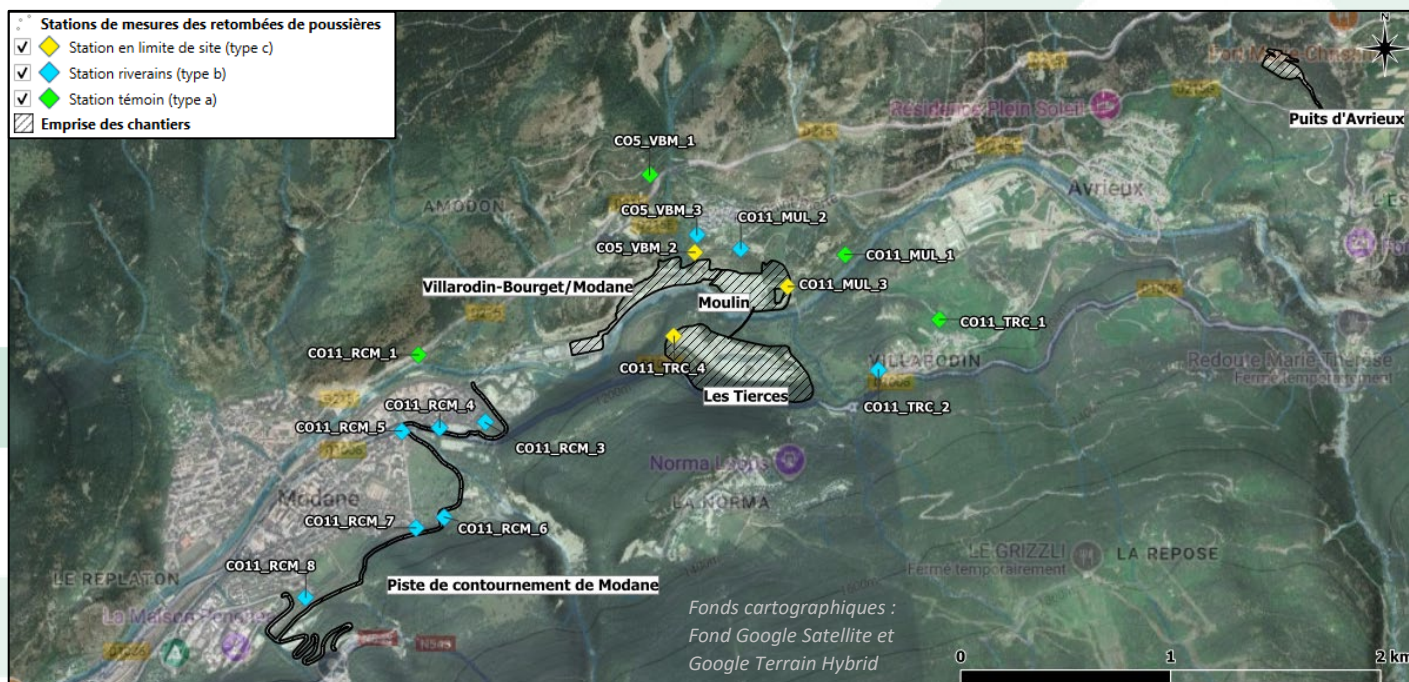
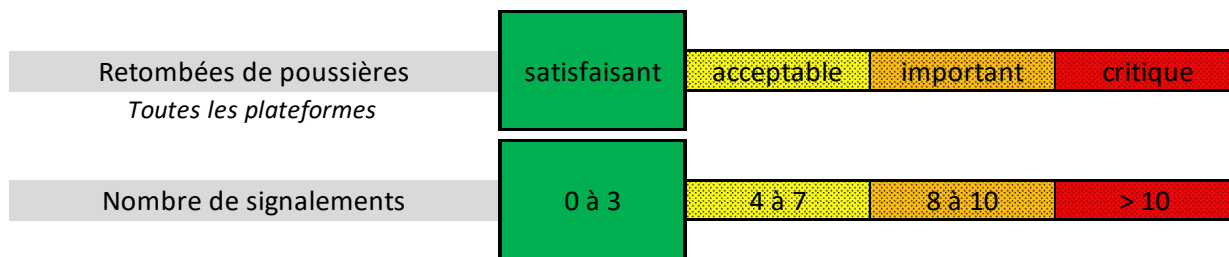


SYNTHESE

Depuis février 2021, TELT et les Groupements surveillent en continu les retombées de poussières à l'aide de **jauges OWEN** placées à différents endroits stratégiques autour des chantiers. Depuis janvier et mai 2025, de nouveaux capteurs viennent remplacer et compléter ce réseau de mesures en lien avec les chantiers des différentes plateformes du CO11 puis du CO5.



Les niveaux de retombées de poussières sont **satisfaisants** pour tous les points et aucun signalement de riverain n'est enregistré sur ce 2^{ème} trimestre 2025.



Autres ressources

[Lexique de définitions et légendes](#)
[TELT Lyon Turin – Pour les riverains](#)
[Bulletins "Particules fines"](#)



FOCUS SUR LES RESULTATS DES MESURES

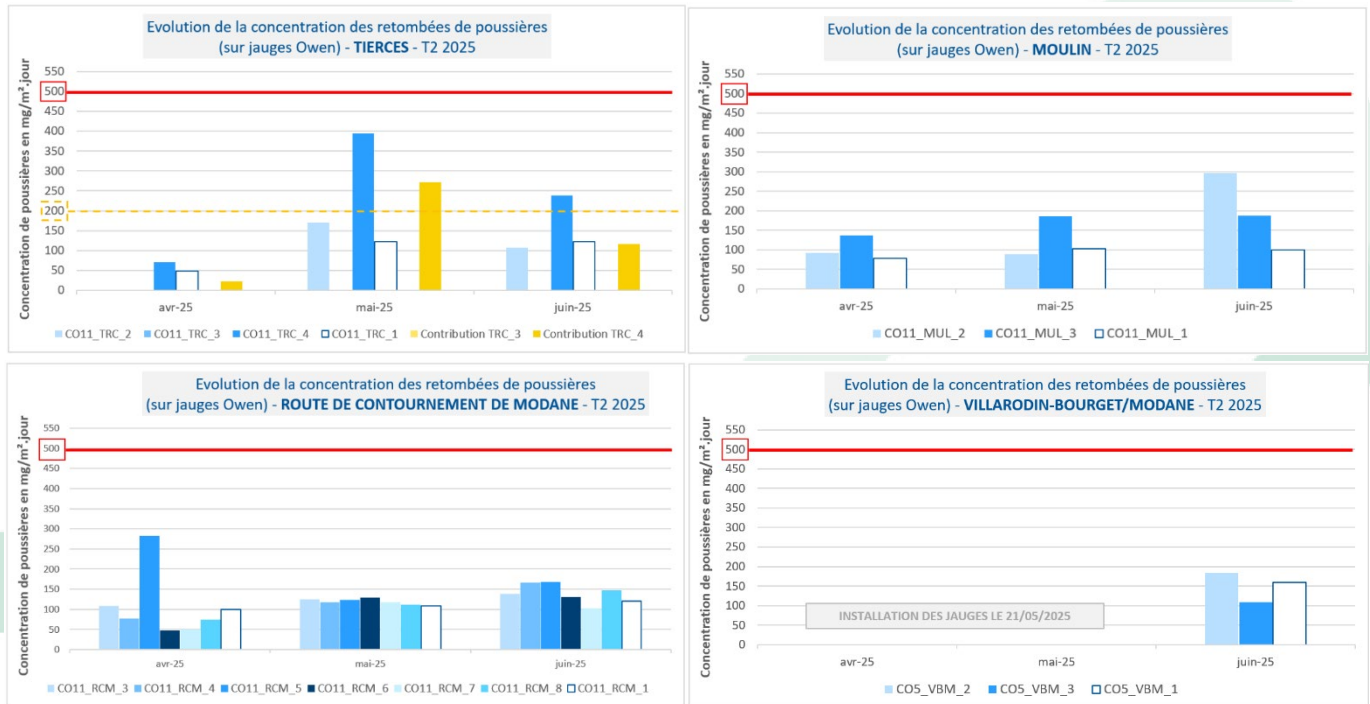
SITE	ANNEE 2025	avr-25	mai-25	juin-25	2 ^{ème} trimestre 2025
Tierces	% de points présentent une concentration < 500 mg/m ² .jour en valeur brute	100%	100%	100%	100%
	% de points en limite de plateforme présentant une contribution relative < 200mg/m ² .jour	100%	50%	100%	83%
	Nombre de signalements de riverains liés aux émissions de poussières	0	0	0	0
Moulin	% de points présentent une concentration < 500 mg/m ² .jour en valeur brute	100%	100%	100%	100%
	Nombre de signalements de riverains liés aux émissions de poussières	0	0	0	0
Route de contournement de Modane	% de points présentent une concentration < 500 mg/m ² .jour en valeur brute	100%	100%	100%	100%
	Nombre de signalements de riverains liés aux émissions de poussières	0	0	0	0
Villarodin-Bourget / Modane	% de points présentent une concentration < 500 mg/m ² .jour en valeur brute	Installation des jauges le 21/05/2025		100%	100%
	Nombre de signalements de riverains liés aux émissions de poussières	0	0	0	0

1 dépassement ponctuel a été relevé en limite du site des Tierces :

- Point TRC_4 en mai (272 mg/m².jour en contribution relative supérieure au seuil réglementaire de 200 mg/m².jour pour les sites de dépôt définitif de matériaux inertes) dû, en partie à l'absence de nettoyage de la voirie pendant l'hiver. Un balayage a ensuite été réalisé en complément de l'arrosage.

Les niveaux relatifs de retombées de poussières à proximité des autres plateformes sont tous inférieurs au seuil réglementaire de 500 mg/m².jour.





Nota : Absence d'activité sur la route de contournement de Modane au 2^{ème} trimestre 2025.

FOCUS SUR LES SIGNALEMENTS DES RIVERAINS

Aucun signalement concernant les émissions de poussières n'est enregistré sur ce trimestre.

TELT reste attentif aux besoins des riverains pour remédier aux situations de gêne occasionnée par les émissions de poussières générées par le chantier.

Un numéro unique est à votre disposition pour signaler d'éventuelles nuisances : 04 85 98 98 98

