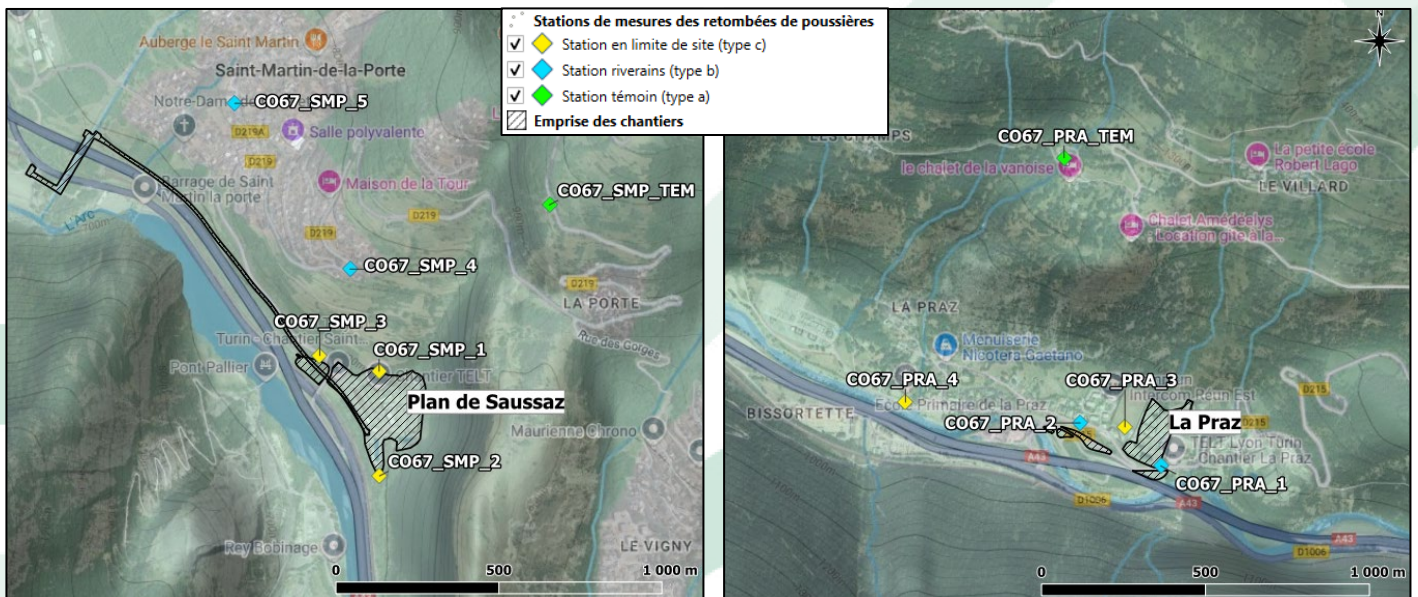


SYNTHESE

Depuis mars et septembre 2022, TELT et le Groupement surveillent en continu les retombées de poussières des sites de La Praz et de Saint-Martin-La-Porte (SMP) / Plan de Saussaz du CO6-7 à l'aide de **jauges OWEN** placées à différents endroits stratégiques autour des chantiers.

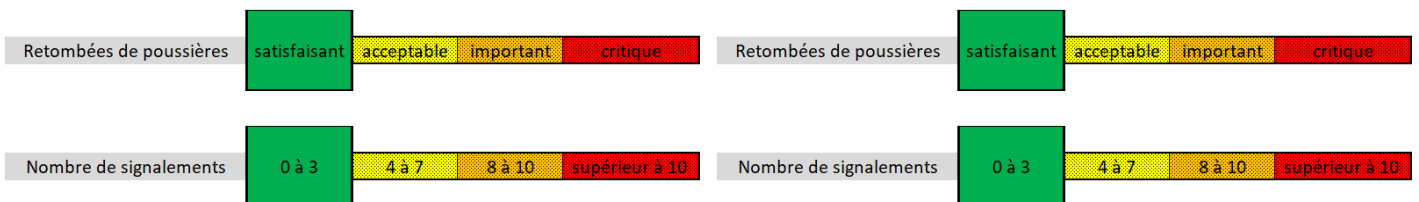


Site de Plan de Saussaz

Fonds cartographiques :
Fond Google Satellite et
Google Terrain Hybrid

Site de La Praz

Les niveaux de retombées de poussières sont **satisfaisants** pour tous les points autour des plateformes de la Praz et Plan de Saussaz et aucun signalement de riverain n'est enregistré pour ce 2^{ème} trimestre 2025.



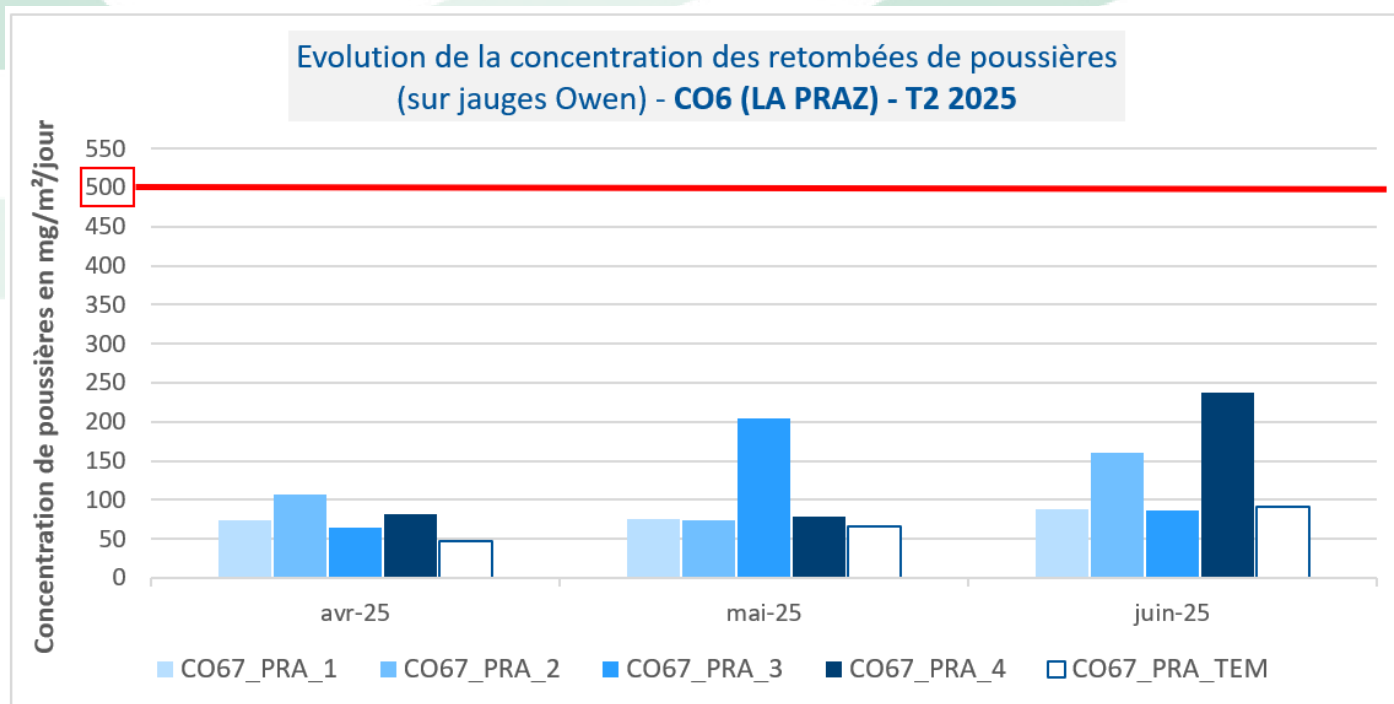
Autres ressources

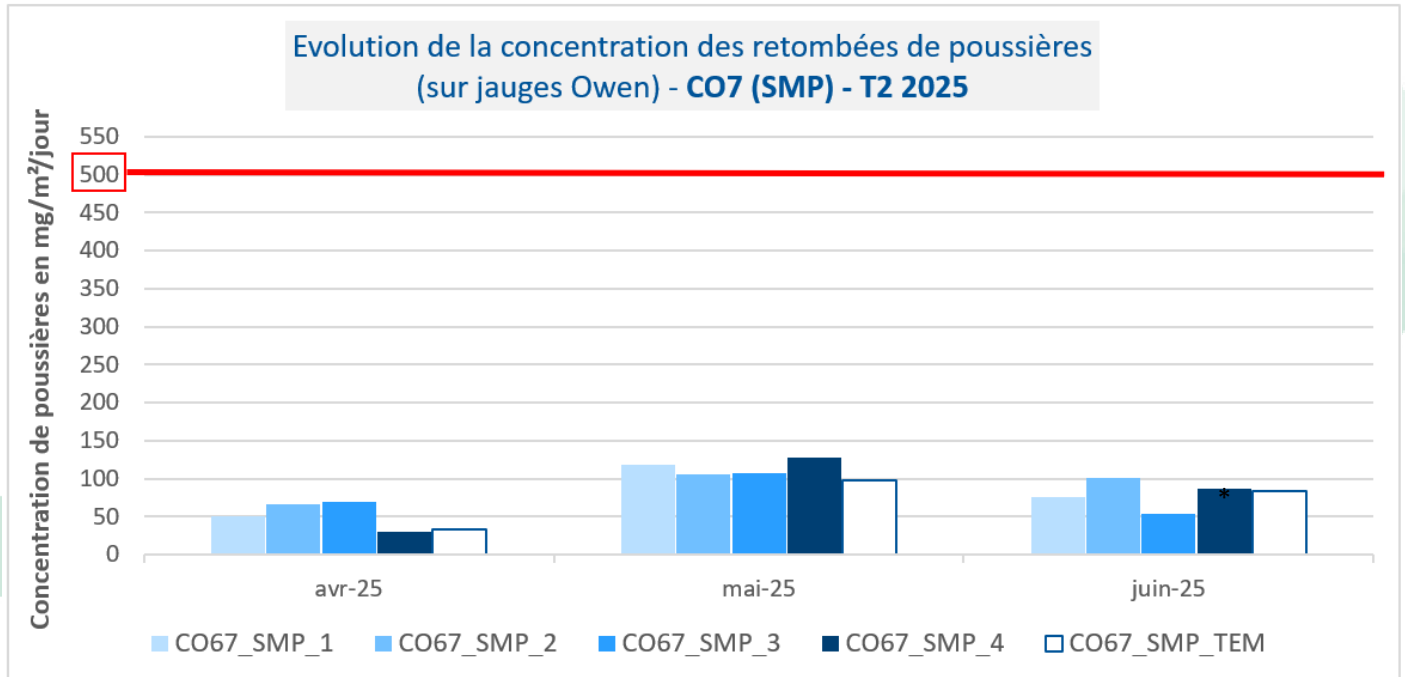
[Lexique de définitions et légendes](#)
[TELT Lyon Turin – Pour les riverains](#)
[Bulletins "Particules fines"](#)

FOCUS SUR LES RESULTATS DES MESURES

SITE	ANNEE 2025	avr-25	mai-25	juin-25	2 ^{ème} trimestre 2025
La Praz	% de points présentant une concentration < 500 mg/m ² .jour en valeur brute	100%	100%	100%	100%
	Nombre de signalements de riverains liés aux émissions de poussières	0	0	0	0
Plan de Saussaz	% de points présentant une concentration < 500 mg/m ² .jour en valeur brute	100%	100%	100%	100%
	Nombre de signalements de riverains liés aux émissions de poussières	0	0	0	0

Les niveaux relatifs de retombées de poussières à proximité des plateformes de la Praz et de Plan de Saussaz sont tous largement inférieurs au seuil réglementaire de 500 mg/m².jour.





FOCUS SUR LES SIGNALEMENTS DES RIVERAINS

Aucun signalement concernant les émissions de poussières n'est enregistré sur ce trimestre.

TELT reste attentif aux besoins des riverains pour remédier aux situations de gêne occasionnée par les émissions de poussières générées par le chantier.

Un numéro unique est à votre disposition pour signaler d'éventuelles nuisances : 04 85 98 98 98

