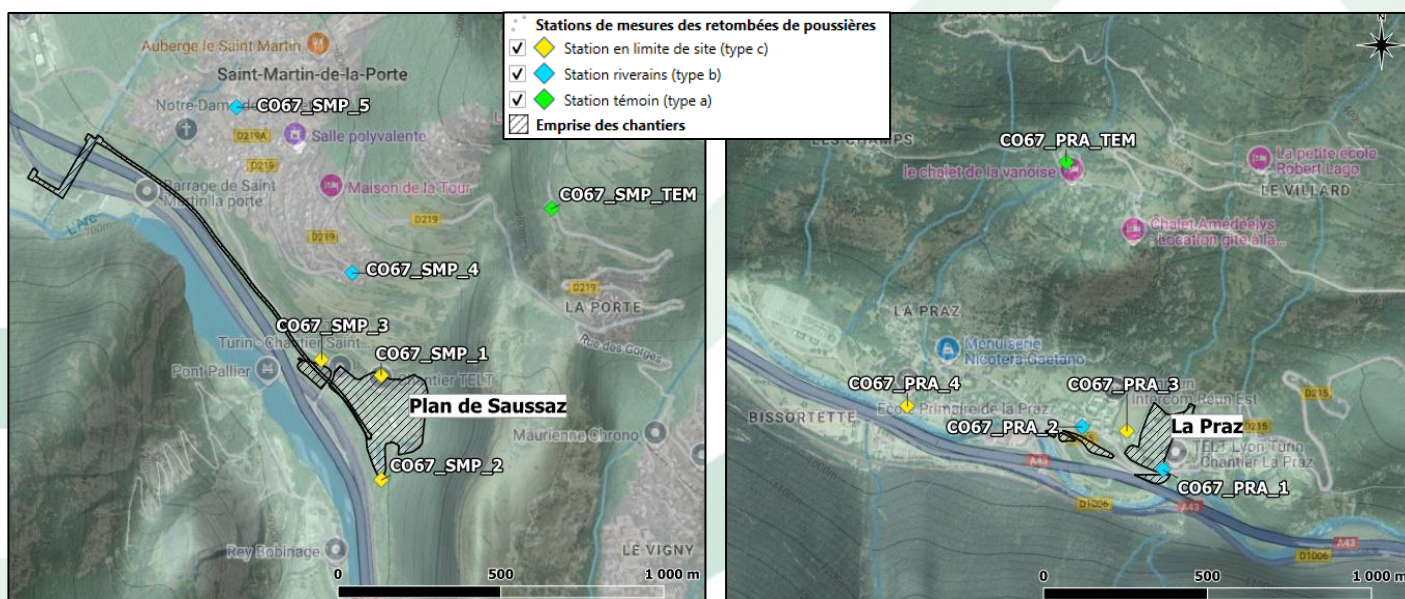


## SYNTHESE

Depuis mars et septembre 2022, TELT et le Groupement surveillent en continu les retombées de poussières des sites de La Praz et de Saint-Martin-La-Porte (SMP) / Plan de Saussaz du CO6-7 à l'aide de **jauges OWEN** placées à différents endroits stratégiques autour des chantiers.

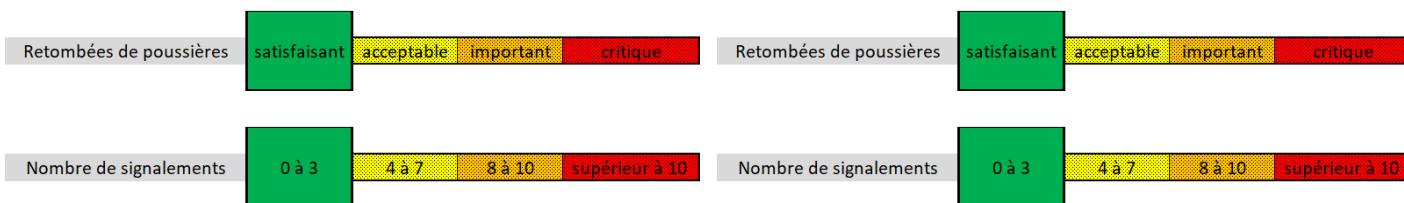


Site de Plan de Saussaz

Fonds cartographiques :  
Fond Google Satellite et Google Terrain Hybrid

Site de La Praz

Les niveaux de retombées de poussières sont **satisfaisants** pour tous les points autour des plateformes de la Praz et Plan de Saussaz, un signalement a été enregistré sur La Praz pour ce 3<sup>ème</sup> trimestre 2025.



Autres ressources

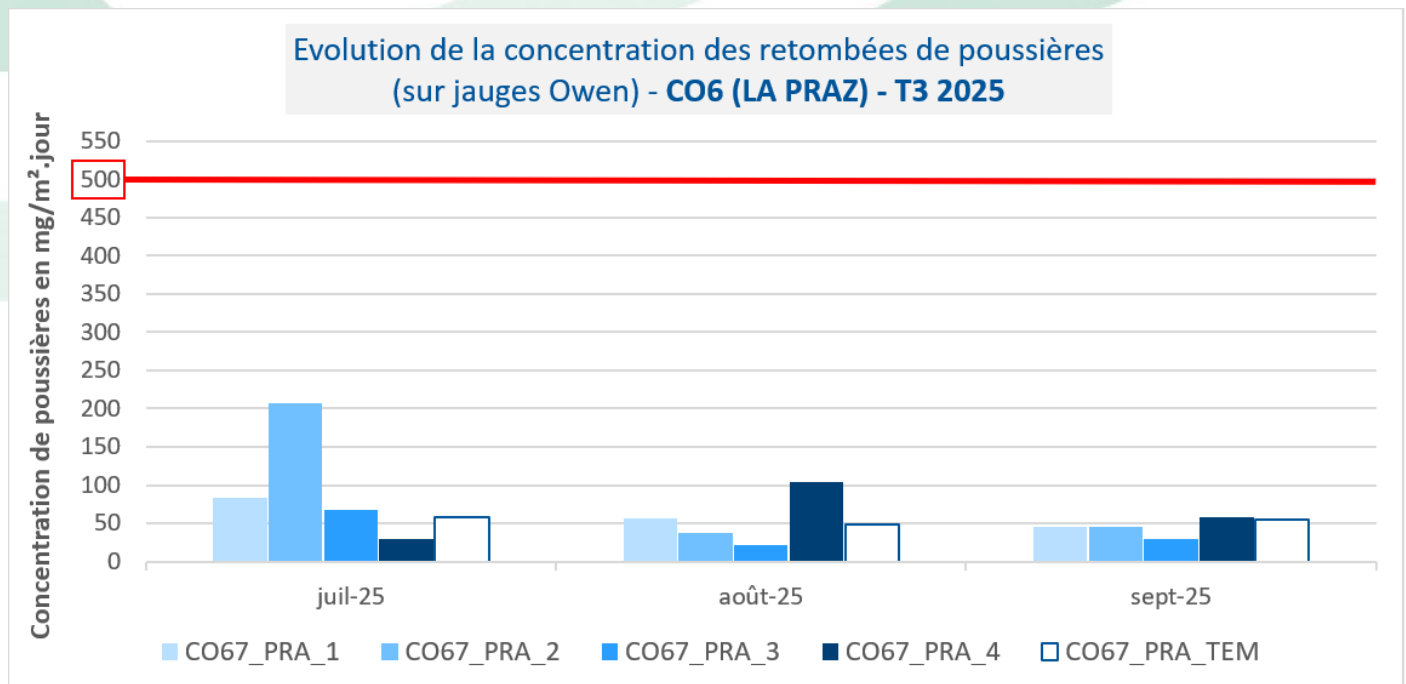
[Lexique de définitions et légendes](#)  
[TELT Lyon Turin – Pour les riverains](#)  
[Bulletins "Particules fines"](#)

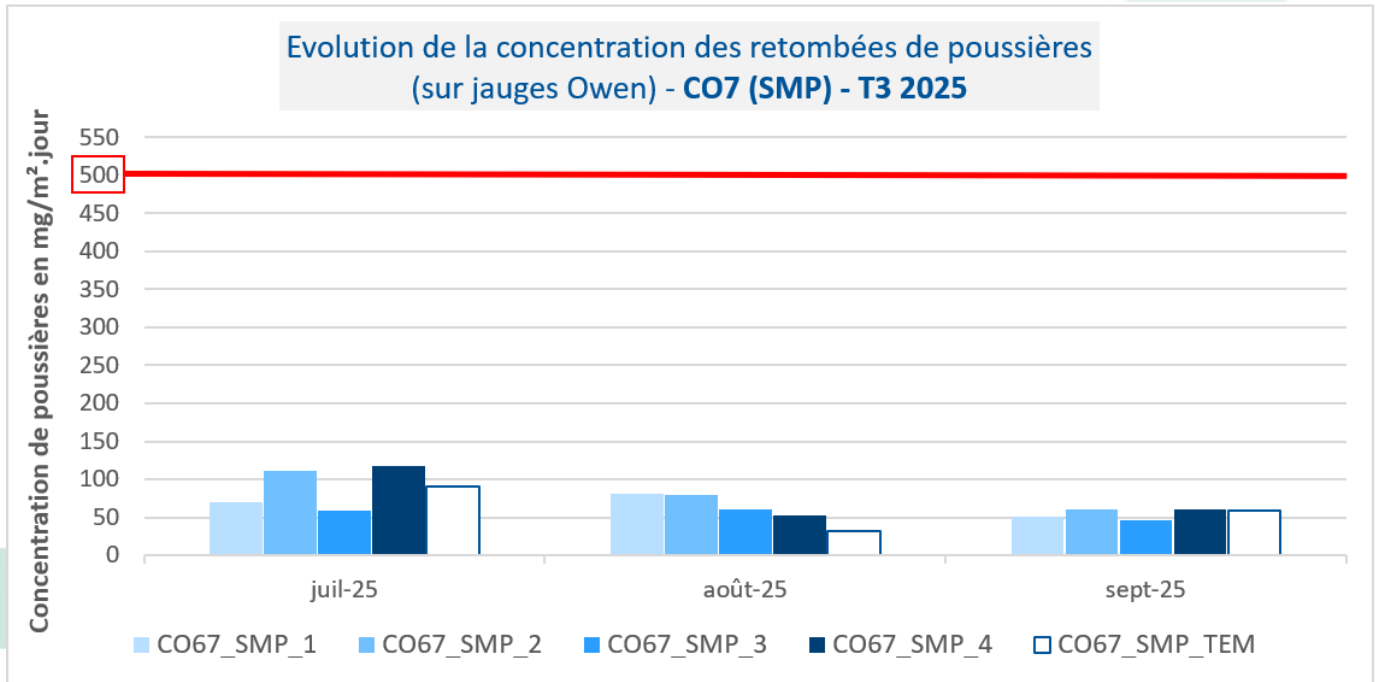


## FOCUS SUR LES RESULTATS DES MESURES

SITE	ANNEE 2025	juil-25	août-25	sept-25	3 <sup>ème</sup> trimestre 2025
La Praz	% de points présentant une concentration < 500 mg/m <sup>2</sup> .jour en valeur brute	100%	100%	100%	100%
	Nombre de signalements de riverains liés aux émissions de poussières	1	0	0	1
Plan de Saussaz	% de points présentant une concentration < 500 mg/m <sup>2</sup> .jour en valeur brute	100%	100%	100%	100%
	Nombre de signalements de riverains liés aux émissions de poussières	0	0	0	0

Les niveaux relatifs de retombées de poussières à proximité des plateformes de la Praz et de Plan de Saussaz sont tous largement inférieurs au seuil réglementaire de 500 mg/m<sup>2</sup>.jour.





## FOCUS SUR LES SIGNALEMENTS DES RIVERAINS

Au cours de ce 3<sup>ème</sup> trimestre, 1 signalement de riverains a été répertorié.

DATE	DESCRIPTION DE LA NUISANCE	LOCALISATION DE LA GENE	ORIGINE DE LA NUISANCE IDENTIFIEE SUR LE CHANTIER	ACTIONS CORRECTIVES
30/07/25	Fort empoussièrément à la station d'épuration de la Praz qui émane du chantier et d'une route particulièrement sale.	La Praz	Les pistes de chantier et les voiries extérieures sont arrosées et le lave-roue est fonctionnel. Aucune activité particulière menée sur le chantier n'est identifiée comme source potentielle de cet empoussièrément.	Rappel des consignes aux équipes même si cet empoussièrément semble exogène au chantier.

**TELT reste attentif aux besoins des riverains pour remédier aux situations de gêne occasionnée par les émissions de poussières générées par le chantier.**

**Un numéro unique est à votre disposition pour signaler d'éventuelles nuisances : 04 85 98 98 98**

