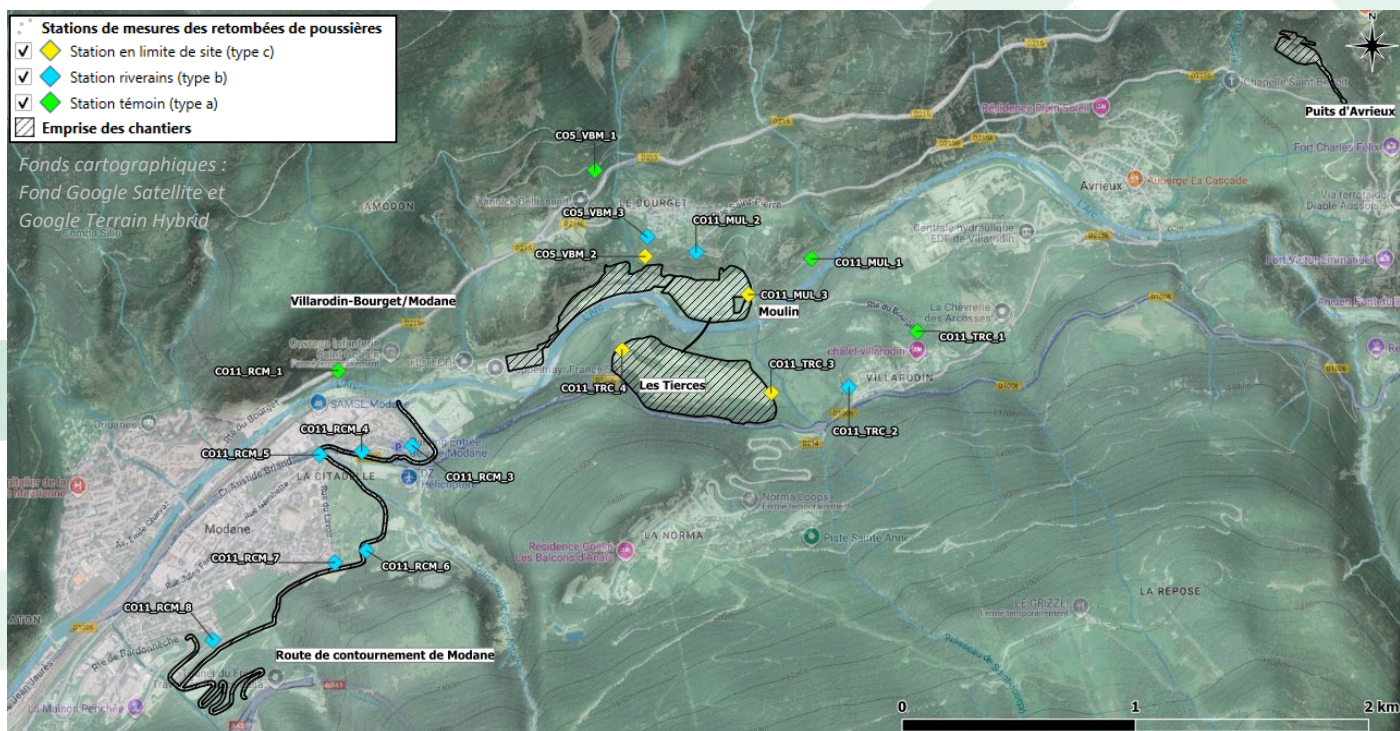


SYNTHESE

Depuis février 2021, TELT et les Groupements surveillent en continu les retombées de poussières à l'aide de **jauges OWEN** placées à différents endroits stratégiques autour des chantiers. Depuis janvier et mai 2025, de nouveaux capteurs viennent remplacer et compléter ce réseau de mesures en lien avec les chantiers des différentes plateformes du CO11 puis du CO5.



Les niveaux de retombées de poussières sont **satisfaisants** pour tous les points, un signalement de riverains a été enregistré sur ce 4^{ème} trimestre 2025.

Retombées de poussières <i>Toutes les plateformes</i>	satisfaisant	acceptable	important	critique
Nombre de signalements	0 à 3	4 à 7	8 à 10	> 10



Autres ressources

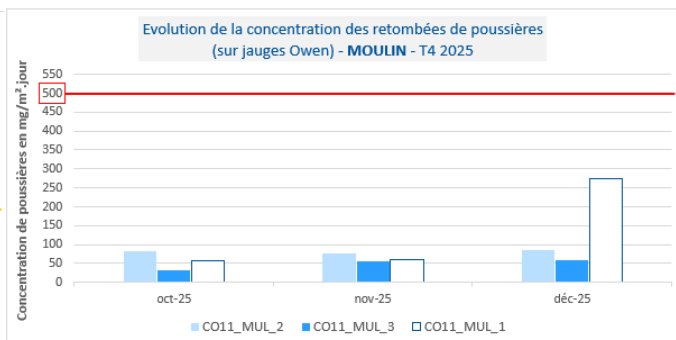
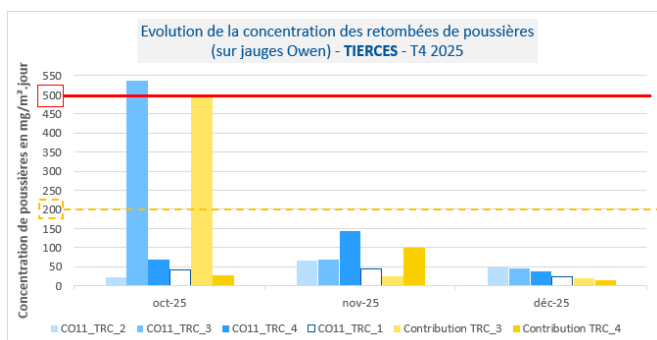
[Lexique de définitions et légendes](#)
[TELT Lyon Turin – Pour les riverains](#)
[Bulletins "Particules fines"](#)



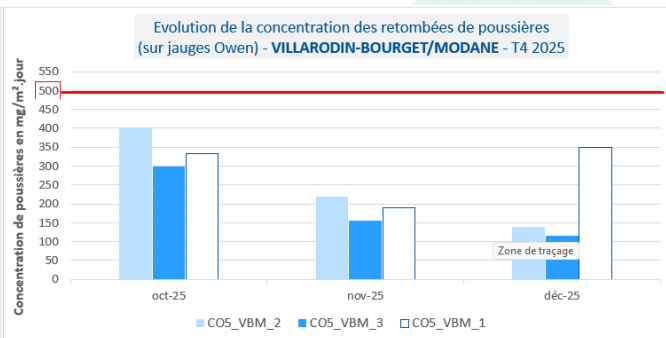
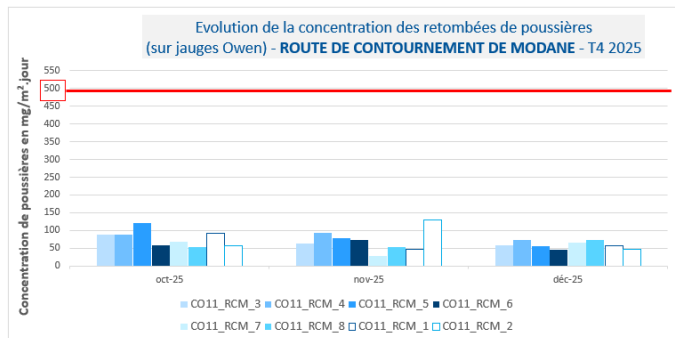
FOCUS SUR LES RESULTATS DES MESURES

SITE	ANNEE 2025	oct-25	nov-25	déc-25	4 ^{ème} trimestre 2025
Tierces	% de points présentant une concentration < 500 mg/m ² .jour en valeur brute	100%	100%	100%	100%
	% de points en limite de plateforme présentant une contribution relative < 200mg/m ² .jour	67%	100%	100%	89%
	Nombre de signalements de riverains liés aux émissions de poussières	0	0	0	0
Moulin	% de points présentant une concentration < 500 mg/m ² .jour en valeur brute	100%	100%	100%	100%
	Nombre de signalements de riverains liés aux émissions de poussières	0	0	0	0
Route de contournement de Modane	% de points présentant une concentration < 500 mg/m ² .jour en valeur brute	100%	100%	100%	100%
	Nombre de signalements de riverains liés aux émissions de poussières	0	0	0	0
Villarodin-Bourget / Modane	% de points présentant une concentration < 500 mg/m ² .jour en valeur brute	100%	100%	100%	100%
	Nombre de signalements de riverains liés aux émissions de poussières	1	0	0	1

Les niveaux relatifs de retombées de poussières à proximité des plateformes sont tous inférieurs au seuil réglementaire de 500 mg/m².jour, sauf le mois d'octobre pour 1 des points aux Tierces avec un léger dépassement, liés aux activités de dépôt de matériaux, en limite de site Est.



#4^{ème} trimestre 2025



Nota : Absence d'activité sur la route de contournement de Modane au 4^{ème} trimestre 2025.

FOCUS SUR LES SIGNALEMENTS DES RIVERAINS

Au cours de ce 3^{ème} trimestre, 1 signalement de riverain a été répertorié.

DATE	DESCRIPTION DE LA NUISANCE	LOCALISATION DE LA GENE	ORIGINE DE LA NUISANCE IDENTIFIEE SUR LE CHANTIER	ACTIONS CORRECTIVES
07/10/25	Soulèvement de poussières au passage des camions sur la voie desservant la zone industrielle.	Pôle industriel du Fréjus	Circulation liée aux chantiers VBM CO5, CO5a et CO11 approvisionnement divers et liaison avec plateforme de l'Isle pour CO5. Temps sec.	Passage de la balayeuse supplémentaire et rappel au GPT à ce qu'il y ait bien les 3 balayages hebdomadaires évoqués lors de la dernière réunion COTECH (avec les élus).

TELT reste attentif aux besoins des riverains pour remédier aux situations de gêne occasionnée par les émissions de poussières générées par le chantier.

Un numéro unique est à votre disposition pour signaler d'éventuelles nuisances : **04 85 98 98 98**

